

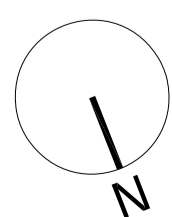
SISTEMA DE REFERENCIA ETRS89
 PROYECCIÓN U.T.M. HUSO 30
 ALTITUDES REFERIDAS AL NIVEL MEDIO DEL MAR EN ALICANTE

DOCUMENTACIÓN FINAL DE OBRAS DE AMPLIACIÓN Y REFORMA EN
 VIVIENDA UNIFAMILIAR AISLADA, AVDA. DEL GOLF 40, SITIO DE PEÑALANCA,
 URB. NUEVA ANDALUCÍA, T.M. de MARBELLA, MÁLAGA

PLANO:
 EMPLAZAMIENTO GENERAL A NIVEL DE
 CUBIERTAS EN ESTADO REFORMADO.

007

OCTUBRE 2018
 ESCALA 1:100



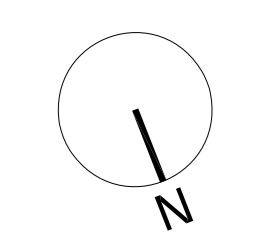
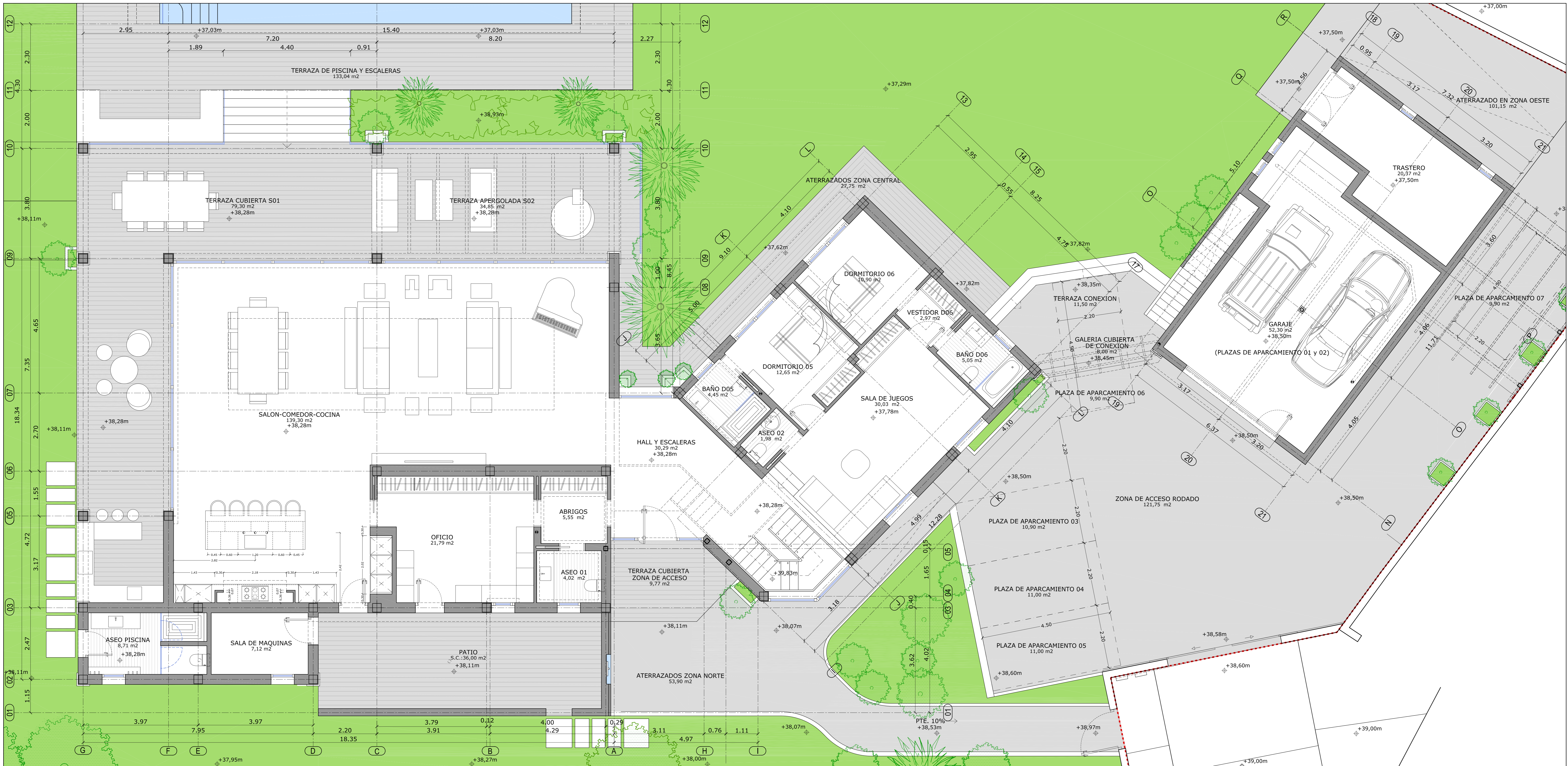
SISTEMA DE REFERENCIA ETRS89
 PROYECCIÓN U.T.M. HUSO 30
 ALTITUDES REFERIDAS AL NIVEL MEDIO DEL MAR EN ALICANTE

DOCUMENTACIÓN FINAL DE OBRAS DE AMPLIACIÓN Y REFORMA EN
 VIVIENDA UNIFAMILIAR AISLADA, AVDA. DEL GOLF 40, SITIO DE PEÑABLANCA,
 URB. NUEVA ANDALUCÍA, T.M. de MARBELLÁ, MÁLAGA

PLANO:
 EMPLAZAMIENTO GENERAL A NIVEL DE
 PLANTA BAJA EN ESTADO REFORMADO

008

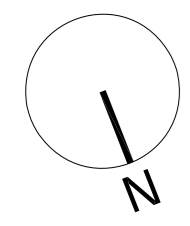
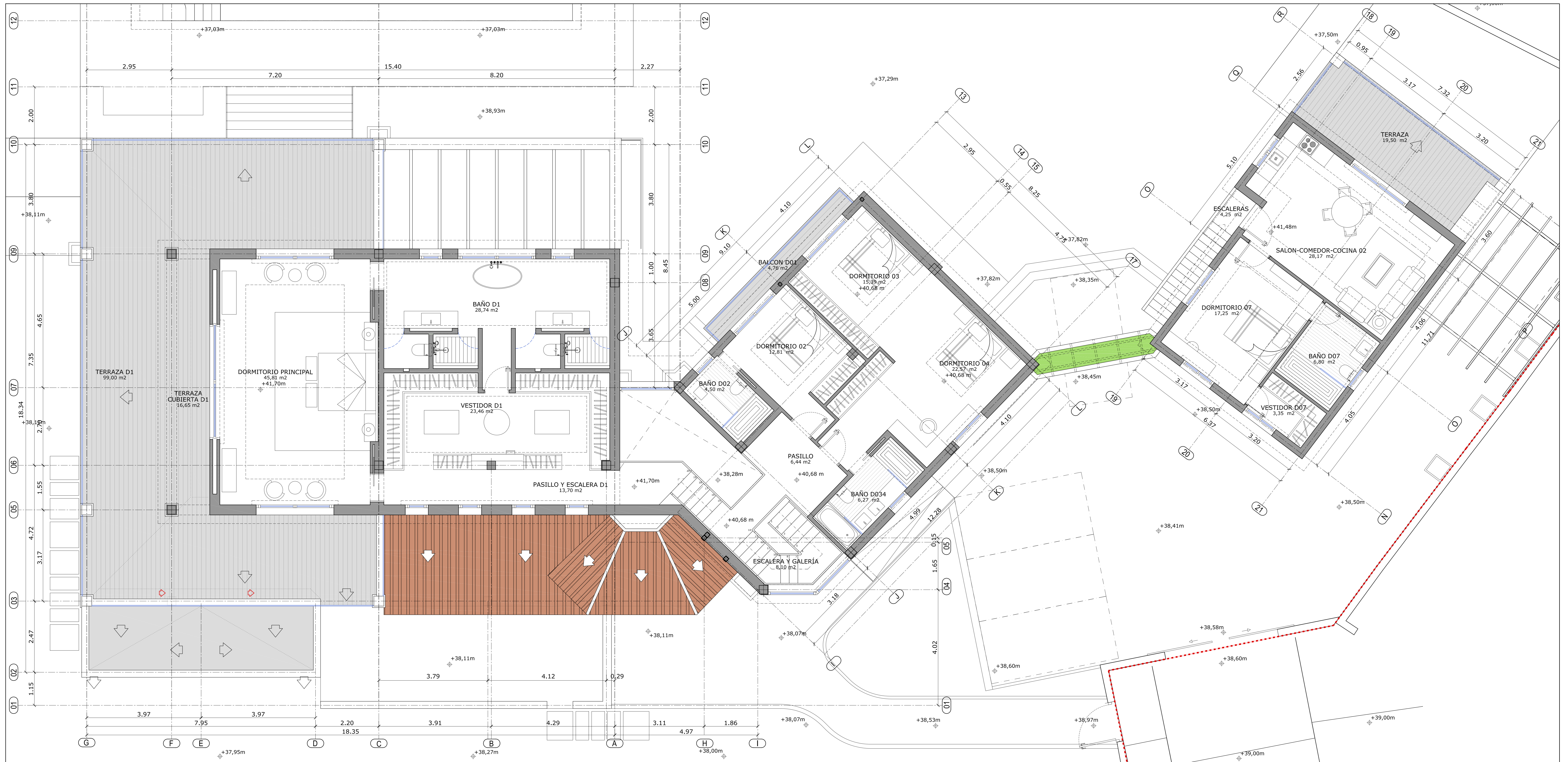
OCTUBRE 2018
 ESCALA 1:100



DOCUMENTACION FINAL DE OBRAS DE AMPLIACION Y REFORMA EN VIVIENDA UNIFAMILIAR AISLADA, AVDA. DEL GOLF 40, SITIO DE PENABLANCA, URB. NUEVA ANDALUCIA, T.M. de MARBELLA, MALAGA

PLANO: PLANTA BAJA EN ESTADO REFORMADO MOBILIARIO Y SUPERFICIES. 009

OCTUBRE DE 2018 ESCALA 1:50

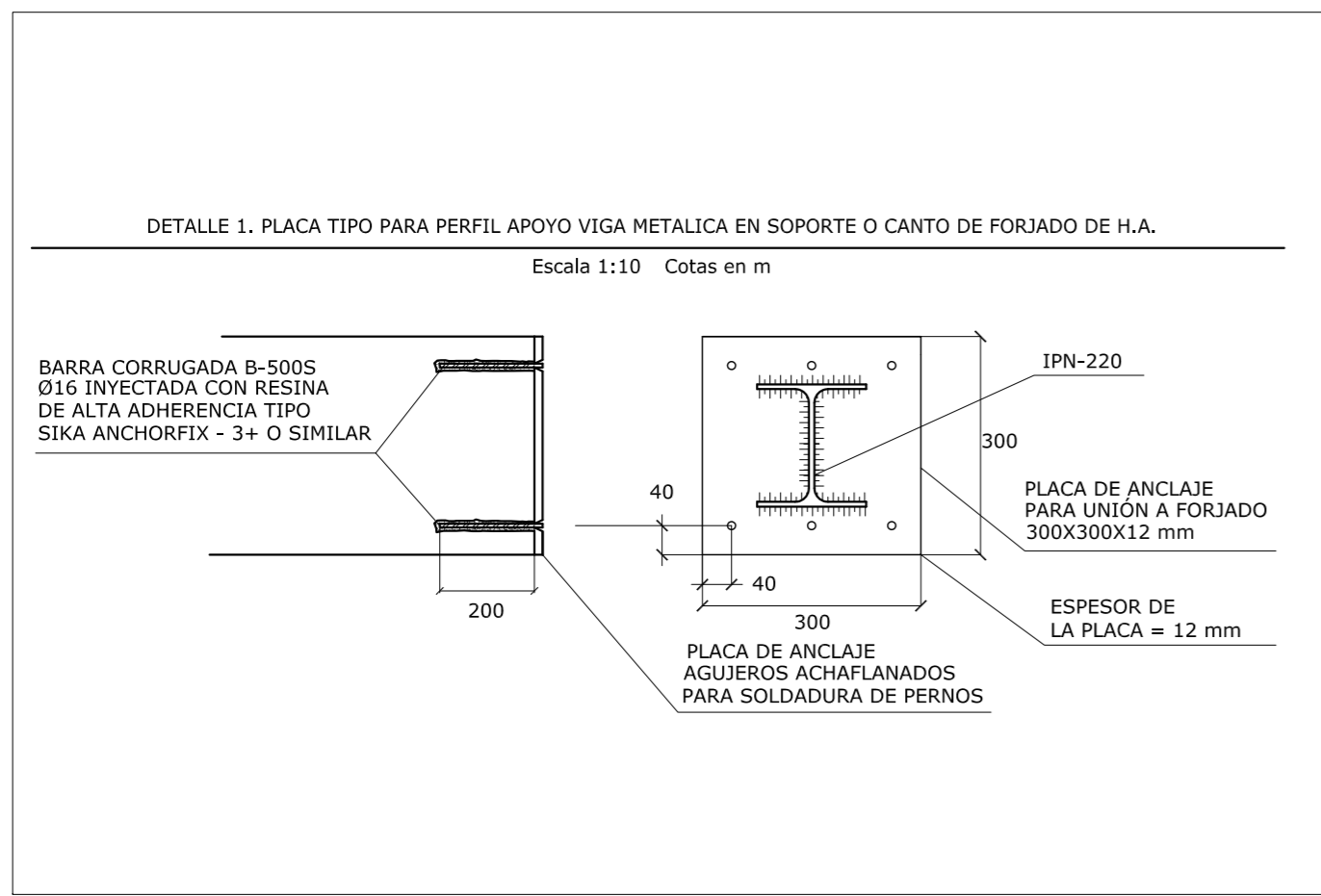


DOCUMENTACION FINAL DE OBRAS DE AMPLIACIÓN Y REFORMA
 EN VIVIENDA UNIFAMILIAR AISLADA,
 AVDA. DEL GOLF 40, SITIO DE PEÑABLANCA,
 URB. NUEVA ANDALUCÍA, T.M. de MARBELLA, MÁLAGA

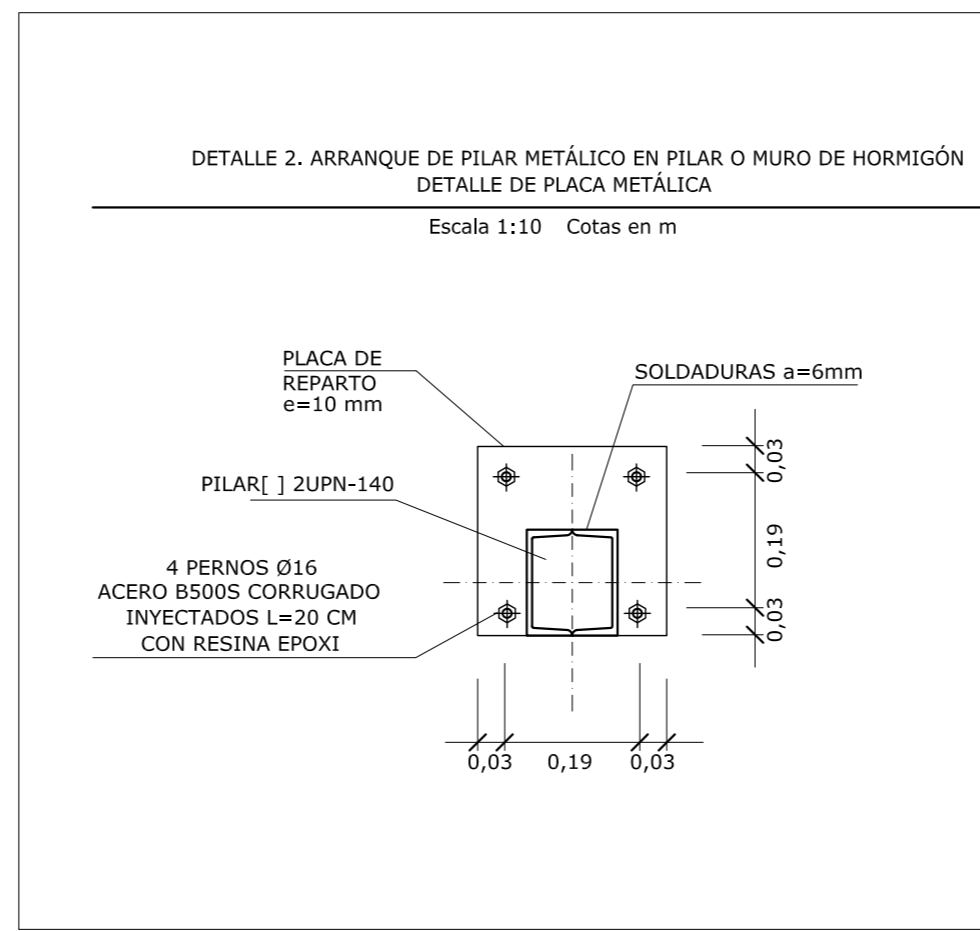
PLANO:
 PLANTA ALTA EN ESTADO REFORMADO
 MOBILIARIO Y SUPERFICIES.

010

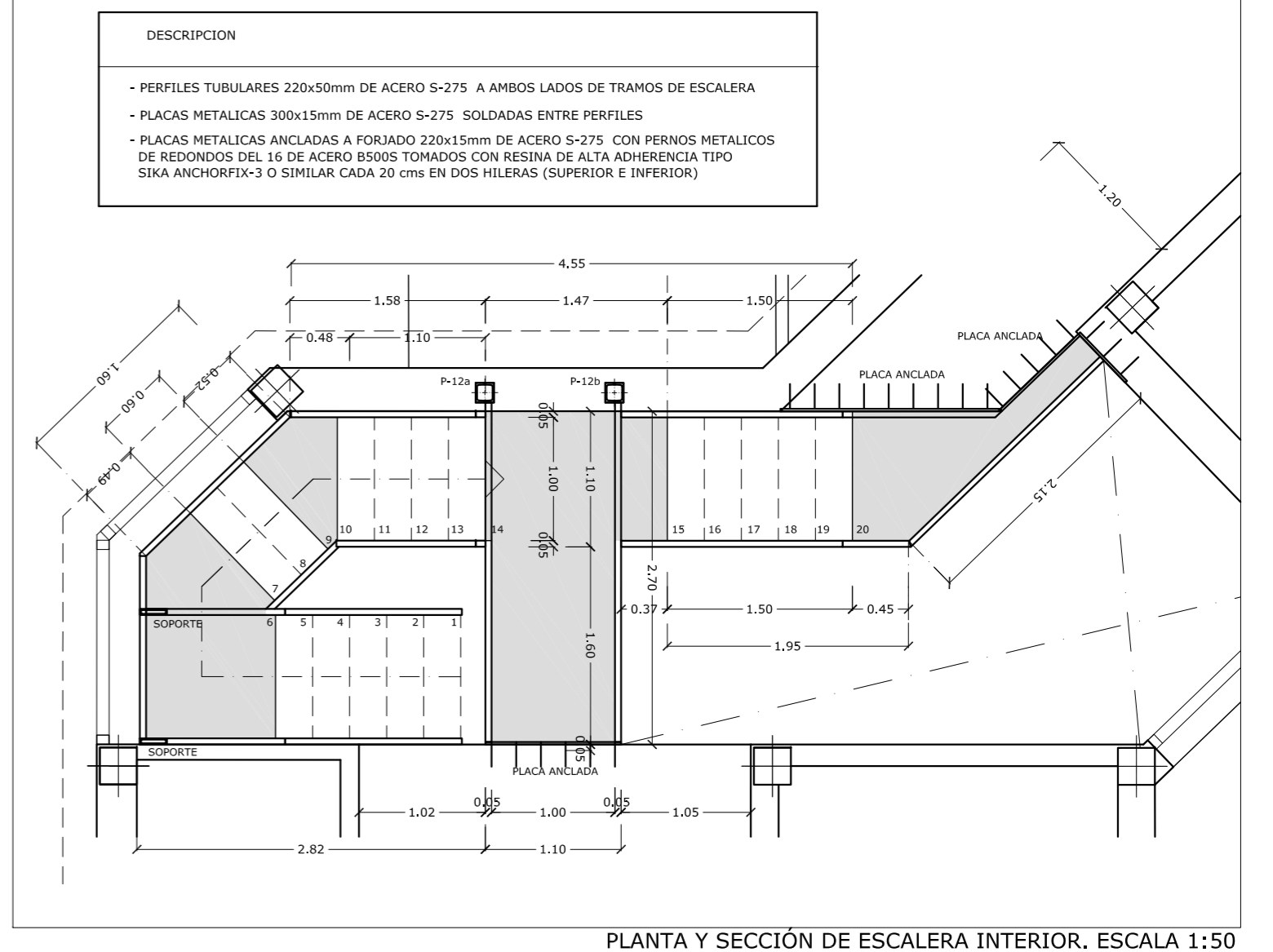
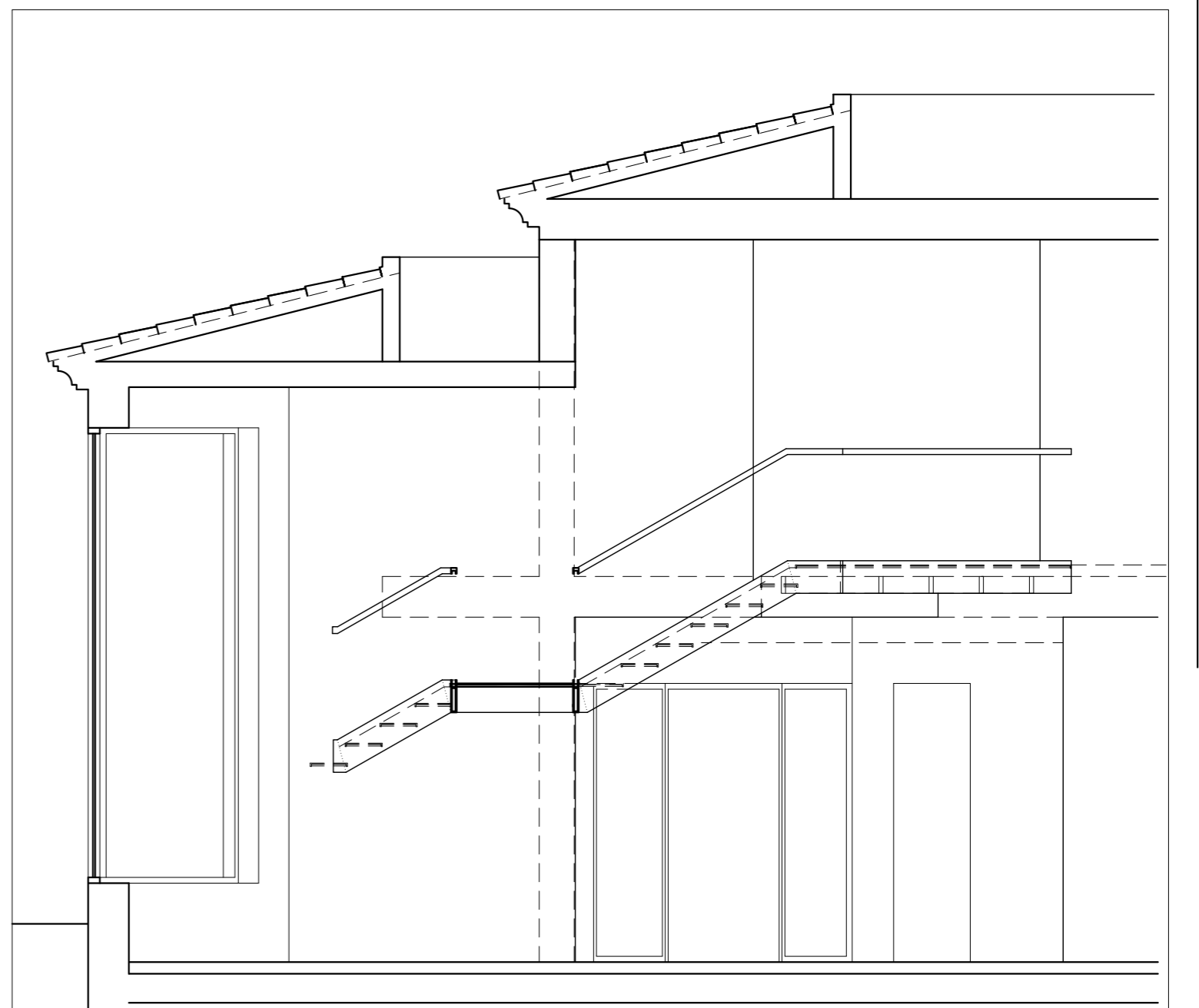
OCTUBRE DE 2018
 ESCALA 1:50



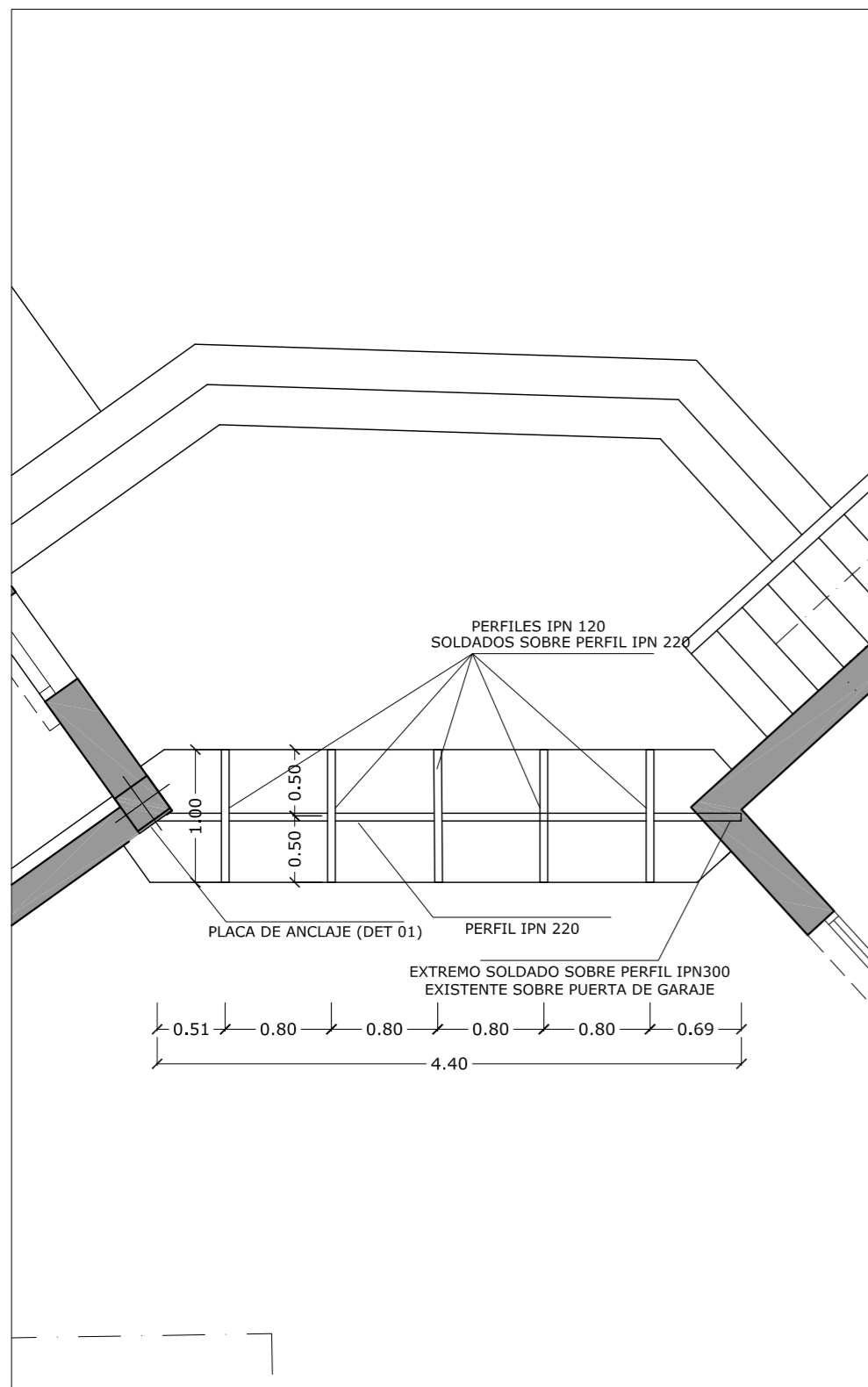
DETALLE 01. ESCALA 1:10



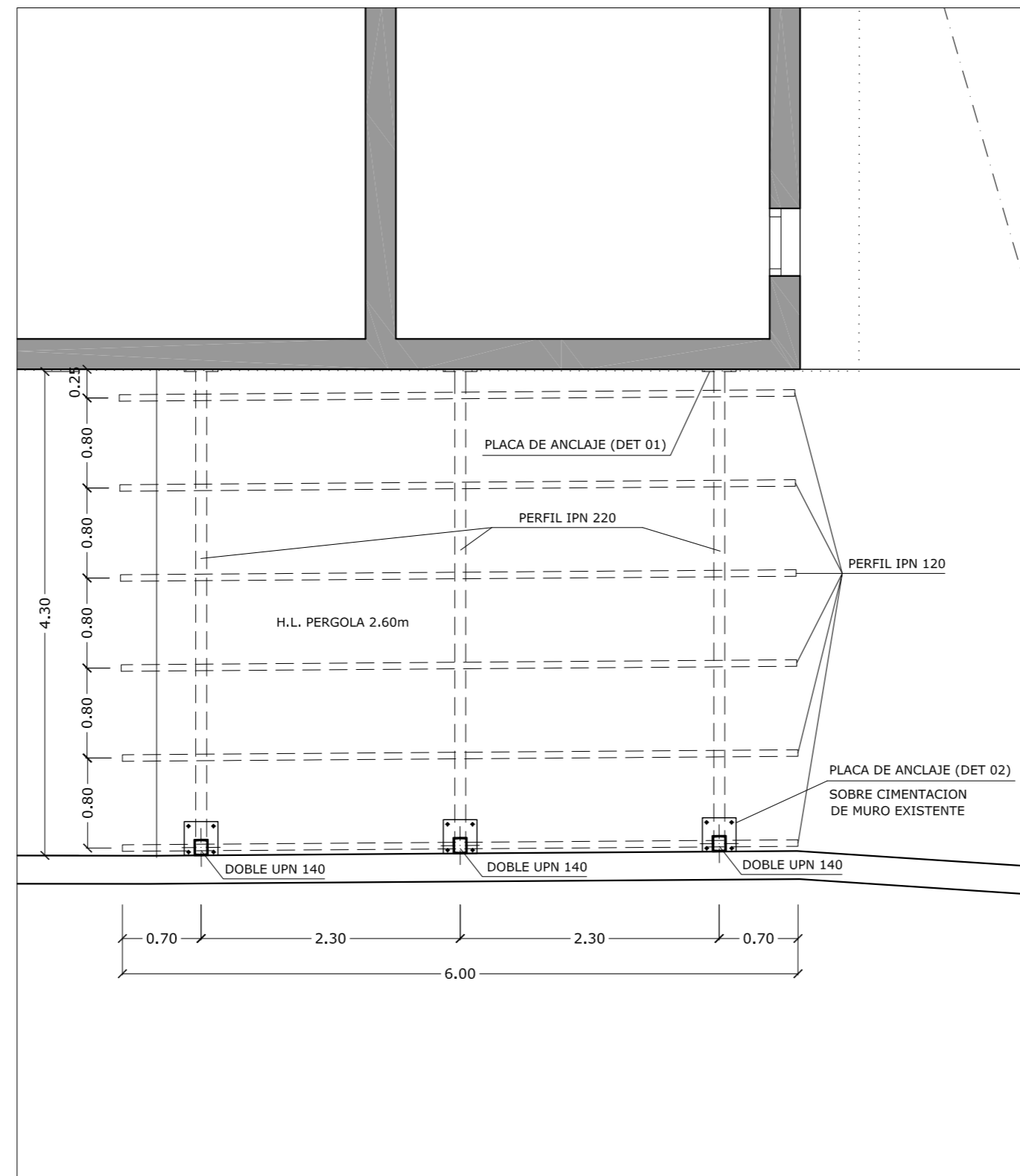
DETALLE 02. ESCALA 1:10



PLANTA Y SECCIÓN DE ESCALERA INTERIOR. ESCALA 1:50



PLANTA DE PERGOLA DE UNION ENTRE EDIFICACIONES. ESCALA 1:50



PLANTA DE PERGOLA SOBRE GARAJE. ESCALA 1:50

CUADRO DE CTE-A

ELEMENTO	LOCALIZACION	TIPO	NIVEL DE CONTROL	COEFICIENTE DE PONDERACION
ACERO ESTRUCTURAL	TODOS	S-275	NORMAL	Ys=1.00
EJECUCIÓN	ESTRUCTURA DE ACERO	-		C. PERMANENTES Yf=1.33
				SOBRECARGAS Yf=1.50

SOLDADURAS

LOS ESPESORES INDICADOS EN LOS PLANOS SON ESPESORES MINIMOS DE GARGANTA EN LAS SOLDADURAS NO ROTULADAS SERAN COMO MINIMO:

- DE 3 MM
- 0.5 VECES EL ESPESOR MINIMO DE LAS PIEZAS A UNIR CUANDO SE SUELDE POR AMBOS LADOS
- 0.7 VECES EL ESPESOR MINIMO DE LAS PIEZAS A UNIR CUANDO SE SUELDE POR UN SOLO LADO

DOCUMENTACION FINAL DE OBRAS DE AMPLIACIÓN Y REFORMA EN VIVIENDA UNIFAMILIAR AISLADA, AVDA. DEL GOLF 40, SITIO DE PENABLANCA, URB. NUEVA ANDALUCÍA, T.M. de MARELLA, MÁLAGA

PLANO:
ESTRUCTURA DE PERGOLAS Y ESCALERA

E12

OCTUBRE 201
ESCALA 1:50