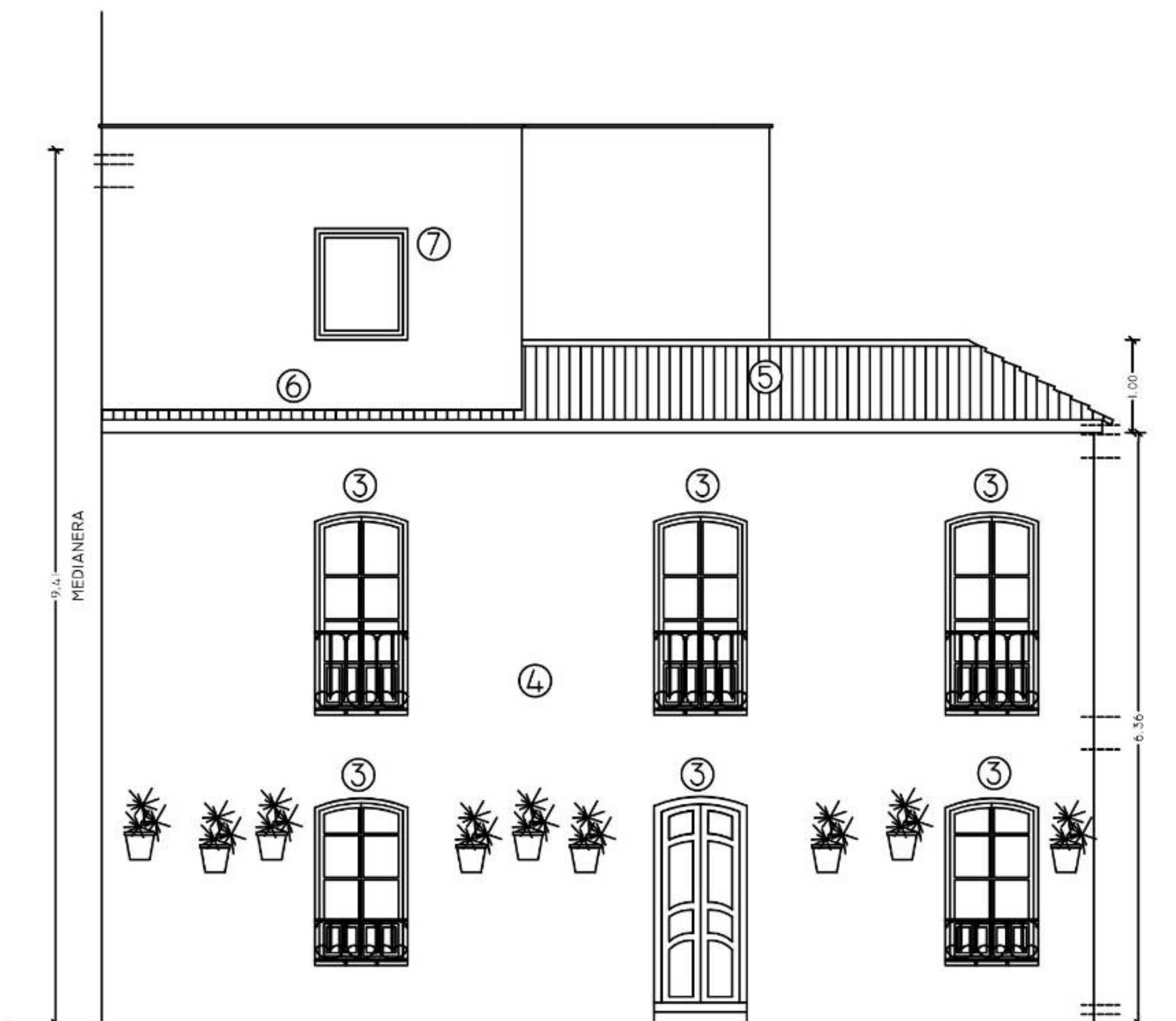
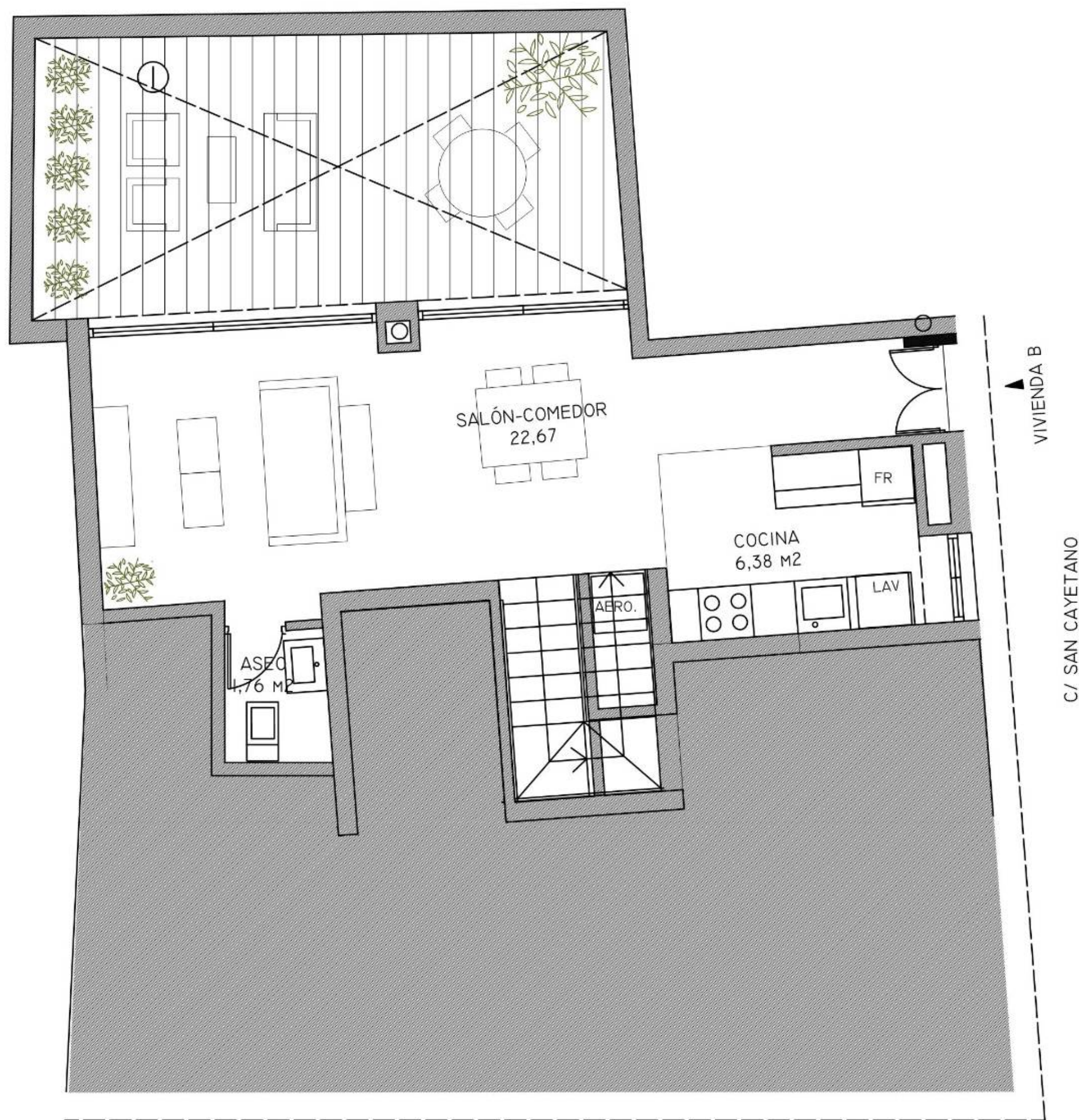




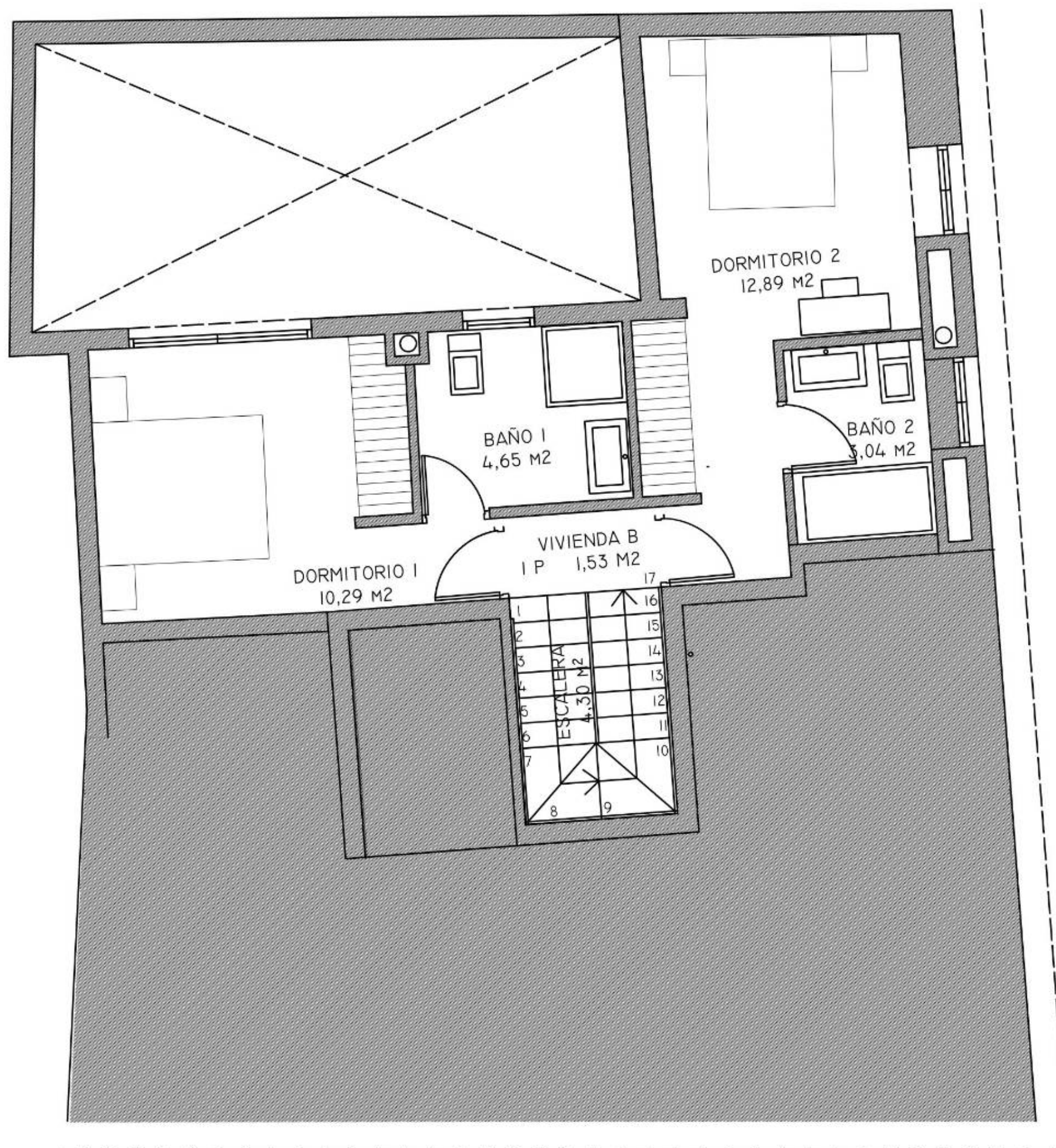
ALZADO ACCESO VIVIENDA B
C/ SAN CAYETANO



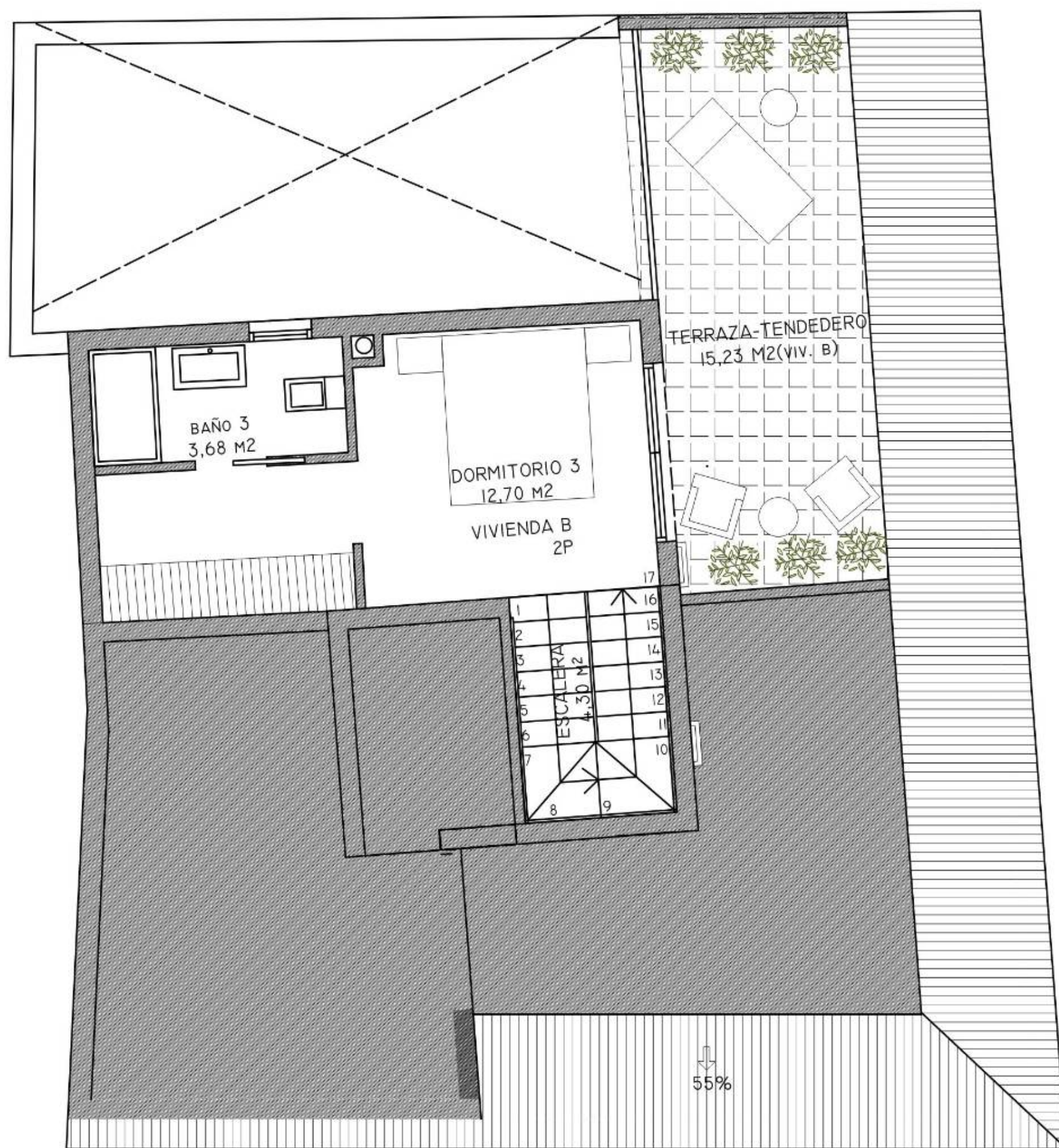
ALZADO ACCESO VIVIENDA A
C/ PORTADA



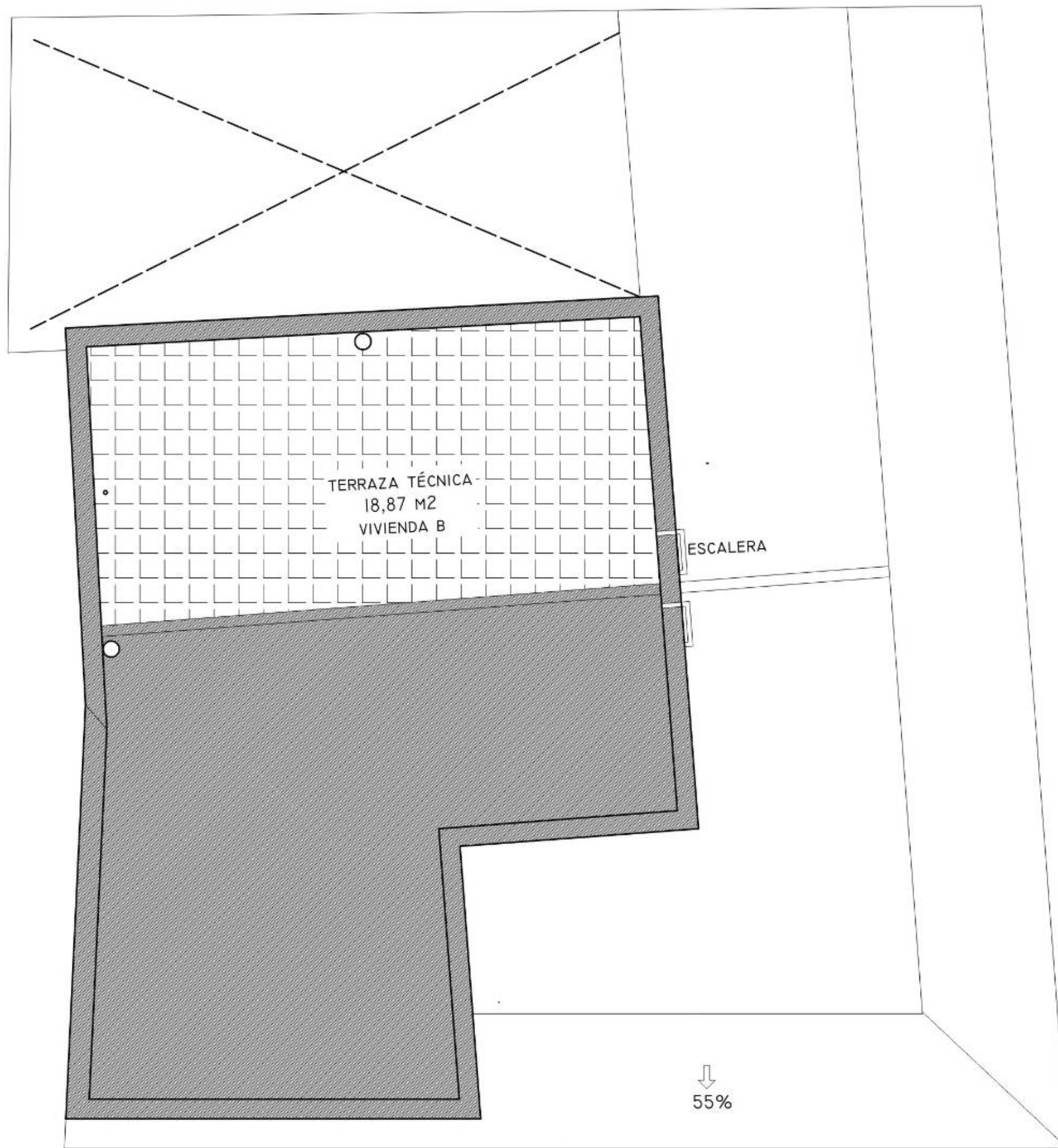
PLANTA BAJA 



PLANTA PRIMERA



PLANTA SEGUNDA



PLANTA SEGUNDA

PORTADA 73	VIVIENDA A	VIVIENDA B
PLANTA BAJA PATIO	38.89 M2 ÚTILES ————	35.11 M2 ÚTILES 20 M2
PLANTA PRIMERA	39.70 M2 ÚTILES	36.70 M2 ÚTILES
PLANTA SEGUNDA TERRAZA	15.71 M2 ÚTILES 16.05 M2 ÚTILES	16.38 M2 ÚTILES 15.23 M2 ÚTILES
TERRAZA TECNICA	26.54 M2 ÚTILES	18.87 M2 ÚTILES
TOTALES	136.89 M2 ÚTILES	142.29 M2 ÚTILES