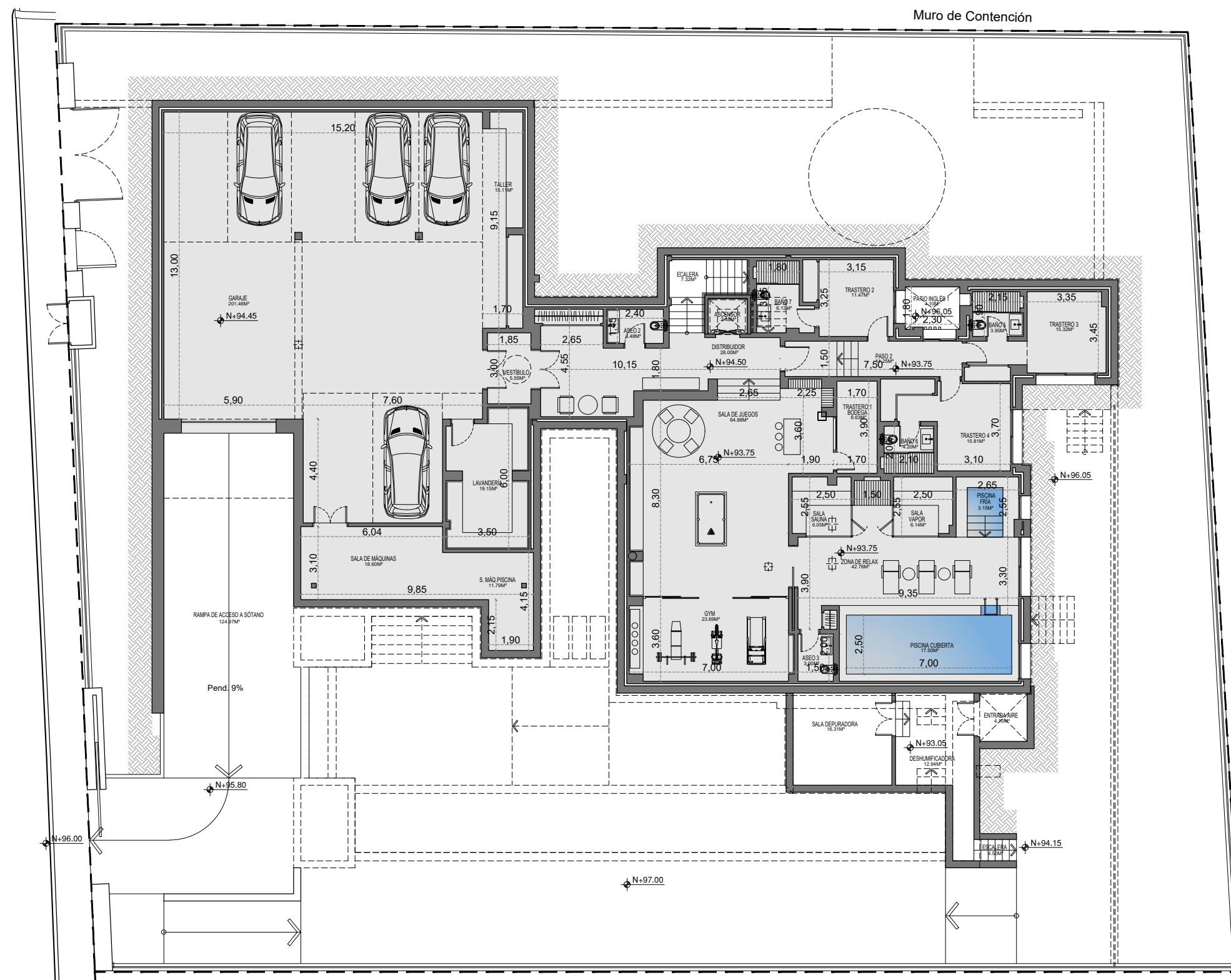


CALLE ROBLE

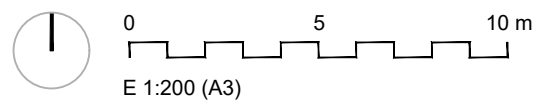


VILLA 320

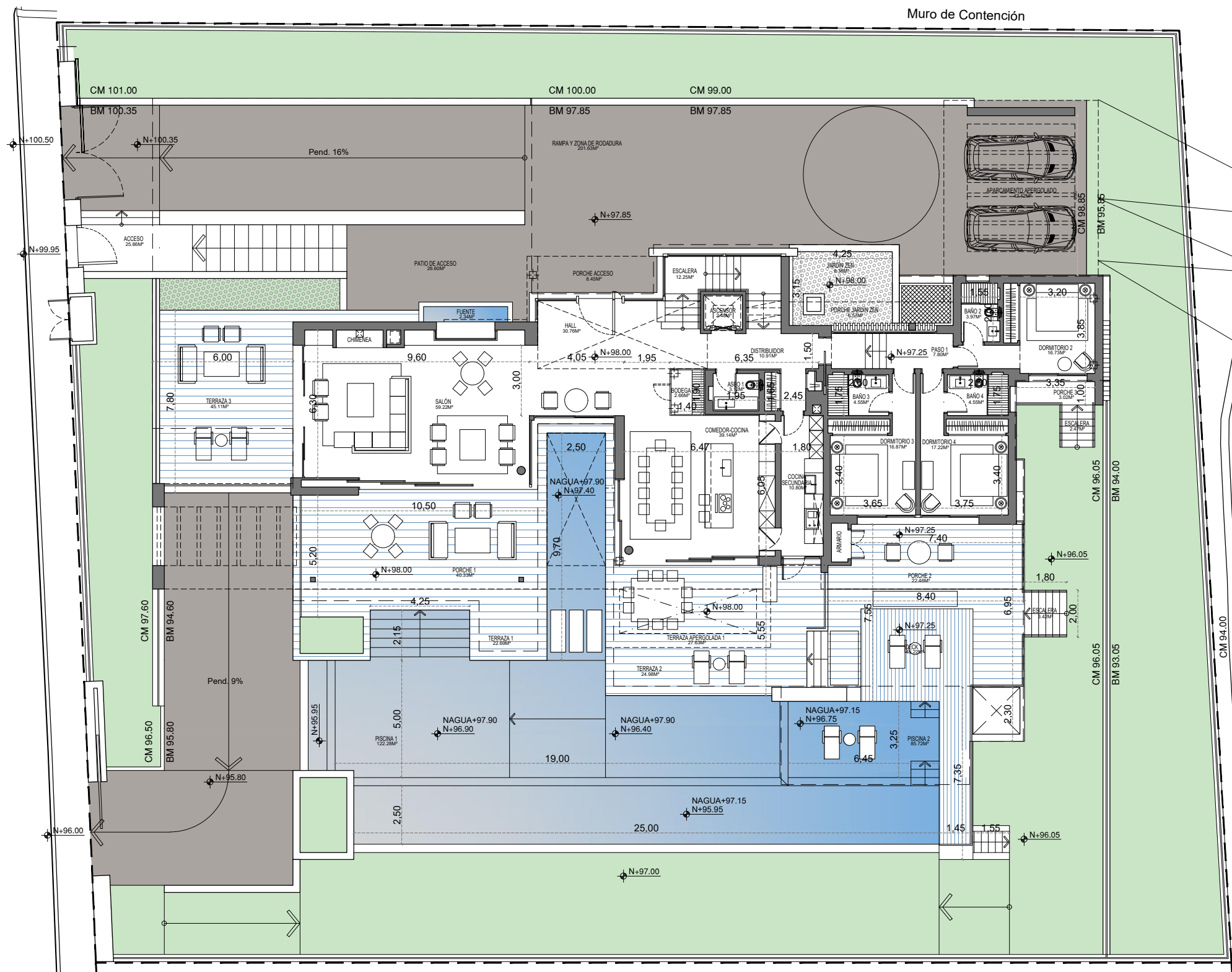
PLANTA SÓTANO

SUPERFICIES	ÚTILES	CONSTR.
INTERIORES	M ²	M ²
PLANTA SÓTANO	592,72	712,46
PLANTA BAJA	243,03	300,59
PLANTA ALTA	95,67	147,25
TOTAL	931,42	1.160,30
EXTERIORES	M ²	M ²
PORCHES	80,83	89,51
TERRAZAS DESCUBIERTAS	248,86	275,62
TERRAZAS APERGOLADAS	141,10	169,20
TOTAL	470,79	534,33
TOTAL SUPERFICIES	1.402,22	1.694,63
TOTAL SUP. ÚTIL SEGÚN DECRETO BOJA 218/2005	1.024,57	
OTRAS SUPERFICIES	M ²	M ²
JARDÍN	592,62	592,62
PISCINAS	238,26	259,31
RODADURA VEHÍCULOS	326,60	326,60

EL PRESENTE DOCUMENTO ES DE CARÁCTER INFORMATIVO Y PODRÁ EXPERIMENTAR VARIACIONES POR EXIGENCIAS TÉCNICAS DEL PROYECTO.
 TODO EL MOBILIARIO, INCLUIDO EL DE LA COCINA, ES MERAMENTE INFORMATIVO.
 LAS SUPERFICIES EXPRESADAS PUEDEN EXPERIMENTAR MODIFICACIONES POR RAZONES DE ÍNDOLE TÉCNICA EN EL DESARROLLO DE LA EJECUCIÓN DE LAS OBRAS.
 LAS SUPERFICIES INDICADAS A CONTINUACIÓN ESTÁN CALCULADAS CONFORME AL DECRETO 218/2005 DE INFORMACIÓN AL CONSUMIDOR EN LA COMPRAVENTA Y ARRENDAMIENTO DE VIVIENDAS DE ANDALUCÍA.



CALLE ROBLE

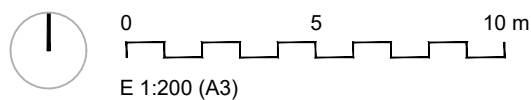


VILLA 320

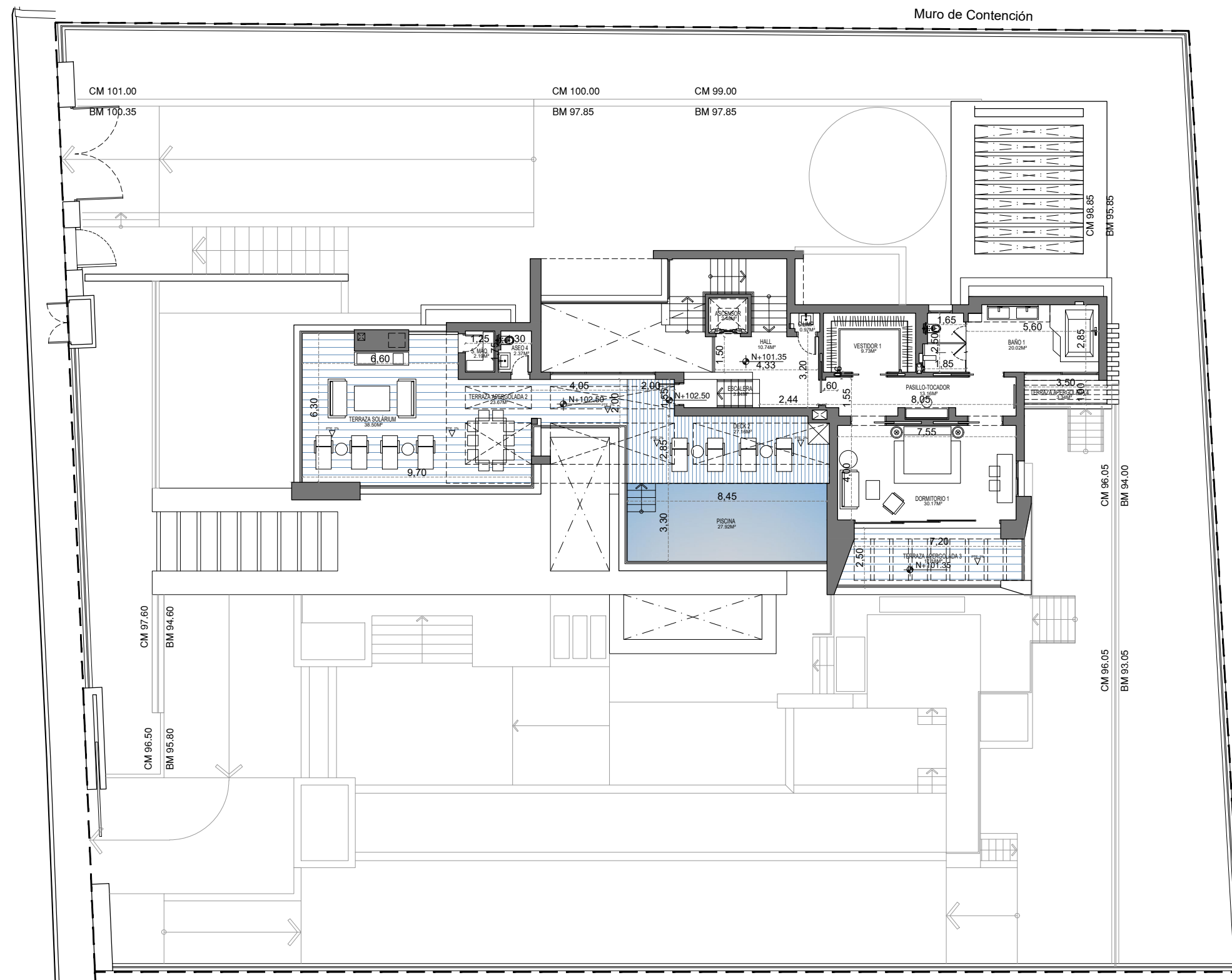
PLANTA BAJA

SUPERFICIES	ÚTILES	CONSTR.
INTERIORES	M ²	M ²
PLANTA SÓTANO	592,72	712,46
PLANTA BAJA	243,03	300,59
PLANTA ALTA	95,67	147,25
TOTAL	931,42	1.160,30
EXTERIORES	M ²	M ²
PORCHES	80,83	89,51
TERRAZAS DESCUBIERTAS	248,86	275,62
TERRAZAS APERGOLADAS	141,10	169,20
TOTAL	470,79	534,33
TOTAL SUPERFICIES	1.402,22	1.694,63
TOTAL SUP. ÚTIL SEGÚN DECRETO BOJA 218/2005	1.024,57	
OTRAS SUPERFICIES	M ²	M ²
JARDÍN	592,62	592,62
PISCINAS	238,26	259,31
RODADURA VEHÍCULOS	326,60	326,60

EL PRESENTE DOCUMENTO ES DE CARÁCTER INFORMATIVO Y PODRÁ EXPERIMENTAR VARIACIONES POR EXIGENCIAS TÉCNICAS DEL PROYECTO.
 TODO EL MOBILIARIO, INCLUIDO EL DE LA COCINA, ES MÉRAMENTE INFORMATIVO.
 LAS SUPERFICIES EXPRESADAS PUEDEN EXPERIMENTAR MODIFICACIONES POR RAZONES DE ÍNDOLE TÉCNICA EN EL DESARROLLO DE LA EJECUCIÓN DE LAS OBRAS.
 LAS SUPERFICIES INDICADAS A CONTINUACIÓN ESTÁN CALCULADAS CONFORME AL DECRETO 218/2005 DE INFORMACIÓN AL CONSUMIDOR EN LA COMPRAVENTA Y ARRENDAMIENTO DE VIVIENDAS DE ANDALUCÍA.



CALLE ROBLE



VILLA 320

PLANTA PRIMERA

SUPERFICIES	ÚTILES	CONSTR.
INTERIORES	M²	M²
PLANTA SÓTANO	592,72	712,46
PLANTA BAJA	243,03	300,59
PLANTA ALTA	95,67	147,25
TOTAL	931,42	1.160,30
EXTERIORES	M²	M²
PORCHES	80,83	89,51
TERRAZAS DESCUBIERTAS	248,86	275,62
TERRAZAS APERGOLADAS	141,10	169,20
TOTAL	470,79	534,33
TOTAL SUPERFICIES	1.402,22	1.694,63
TOTAL SUP. ÚTIL SEGÚN DECRETO BOJA 218/2005	1.024,57	
OTRAS SUPERFICIES	M²	M²
JARDÍN	592,62	592,62
PISCINAS	238,26	259,31
RODADURA VEHÍCULOS	326,60	326,60

EL PRESENTE DOCUMENTO ES DE CARÁCTER INFORMATIVO Y PODRÁ EXPERIMENTAR VARIACIONES POR EXIGENCIAS TÉCNICAS DEL PROYECTO.
 TODO EL MOBILIARIO, INCLUIDO EL DE LA COCINA, ES MERAMENTE INFORMATIVO.
 LAS SUPERFICIES EXPRESADAS PUEDEN EXPERIMENTAR MODIFICACIONES POR RAZONES DE ÍNDOLE TÉCNICA EN EL DESARROLLO DE LA EJECUCIÓN DE LAS OBRAS.
 LAS SUPERFICIES INDICADAS A CONTINUACIÓN ESTÁN CALCULADAS CONFORME AL DECRETO 218/2005 DE INFORMACIÓN AL CONSUMIDOR EN LA COMPRAVENTA Y ARRENDAMIENTO DE VIVIENDAS DE ANDALUCÍA.

