

ISIDORA LIVING
ESTEPONA (MÁLAGA)

VIVIENDA 2.3.10

BLOQUE 02

PLANTA ÁTICO

SUPERFICIES

Superficies Útiles

Superficie Útil vivienda 84,54 m²

Superficies Construidas

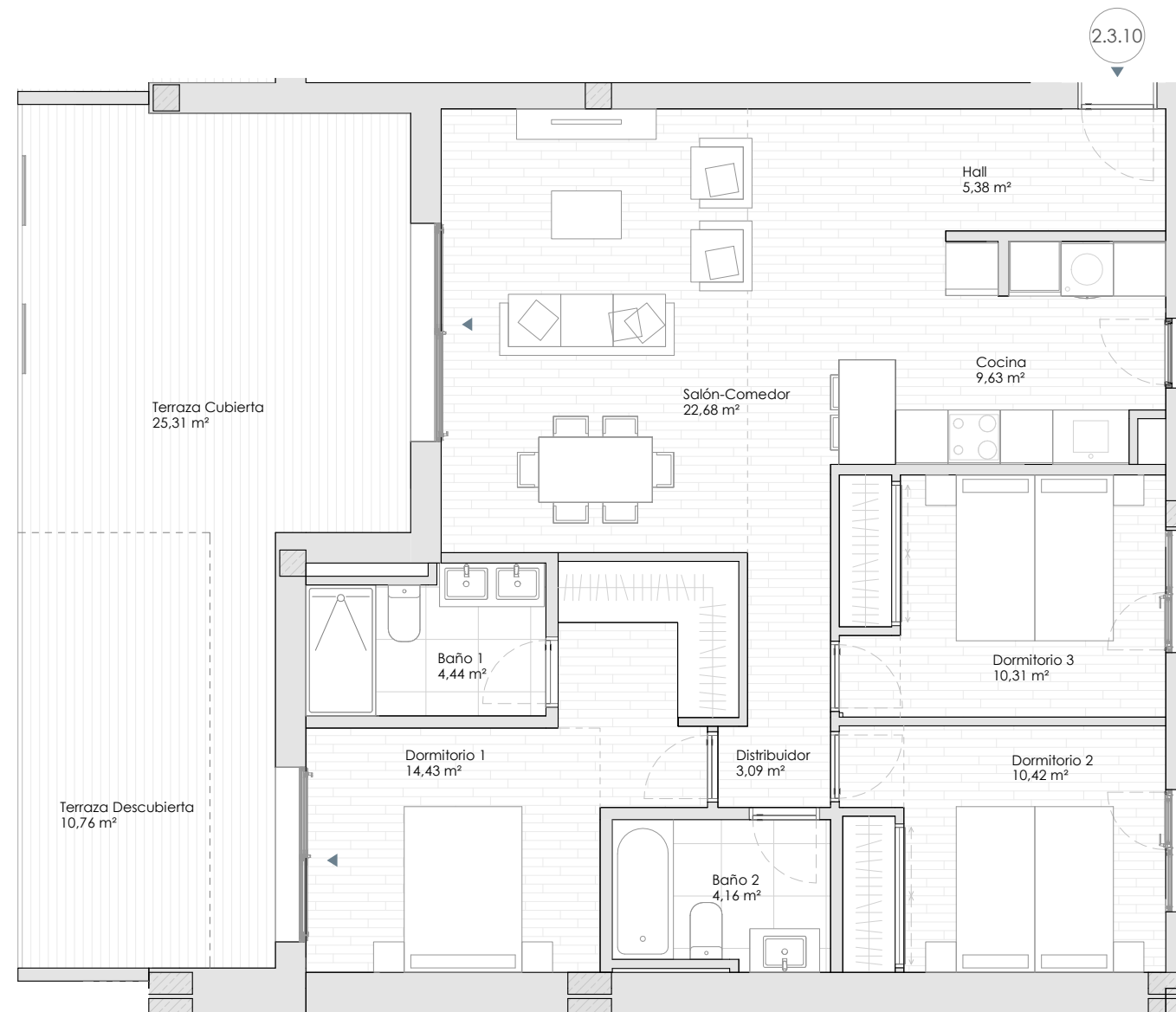
Superficie Construida vivienda + ZZCC 121,08 m²

Superficie Construida terraza 36,76 m²

Superficies BOJA

Superficie BOJA Útil 92,99 m²

Superficie BOJA Construida 109,30 m²



ESCALA GRÁFICA



Documento no Contractual ni Vinculante. La información y material gráfico que aparecen en este documento son meramente indicativos, no tienen valor contractual y por lo tanto podrán experimentar modificaciones por distintos motivos, tales como exigencias técnicas, legales o a iniciativa de la Dirección Facultativa del proyecto. La jardinería, decoración y mobiliario, infografía y/o cualquier otra información gráfica se han introducido con una función meramente decorativa y por lo tanto no vinculante. El resto de la información referida al Decreto 218/2005 de la Junta de Andalucía está a completa disposición en nuestras oficinas para su consulta.

» Cocinas amuebladas con vitrocerámica, campana y horno de primera calidad. Serán opcionales con sobrecoste el resto de electrodomésticos, la península y mobiliario para lavadora, frigorífico, termo y despensero.

Rough Translation. Information, computer graphics and all the graphic documentation that appear in this brochure are merely indicative, have no contractual value and are experimental due to technical, legal or initiative requirements of the Project Management. The gardening, decoration and furniture are merely decorative and not binding. The other information referred to in D. 218/2005 of the Junta de Andalucía, is available in our offices for consultation.

» Kitchens furnished with ceramic hobs, fan and oven top quality. The rest of the appliances, the peninsula and furniture for washing machine, refrigerator, thermostats and kitchen pantry will be optional with an extra cost.



ISIDORA
living