

BLOQUE SEGOVIA
VIVIENDA TIPO D-1
ESCALERA 3 3A

(3 DORMITORIOS)

SUPERFICIES

SUPERFICIE ÚTIL TOTAL DÚPLEX	110,93 m ²
SUPERFICIE ÚTIL TERRAZAS	92,90 m ²

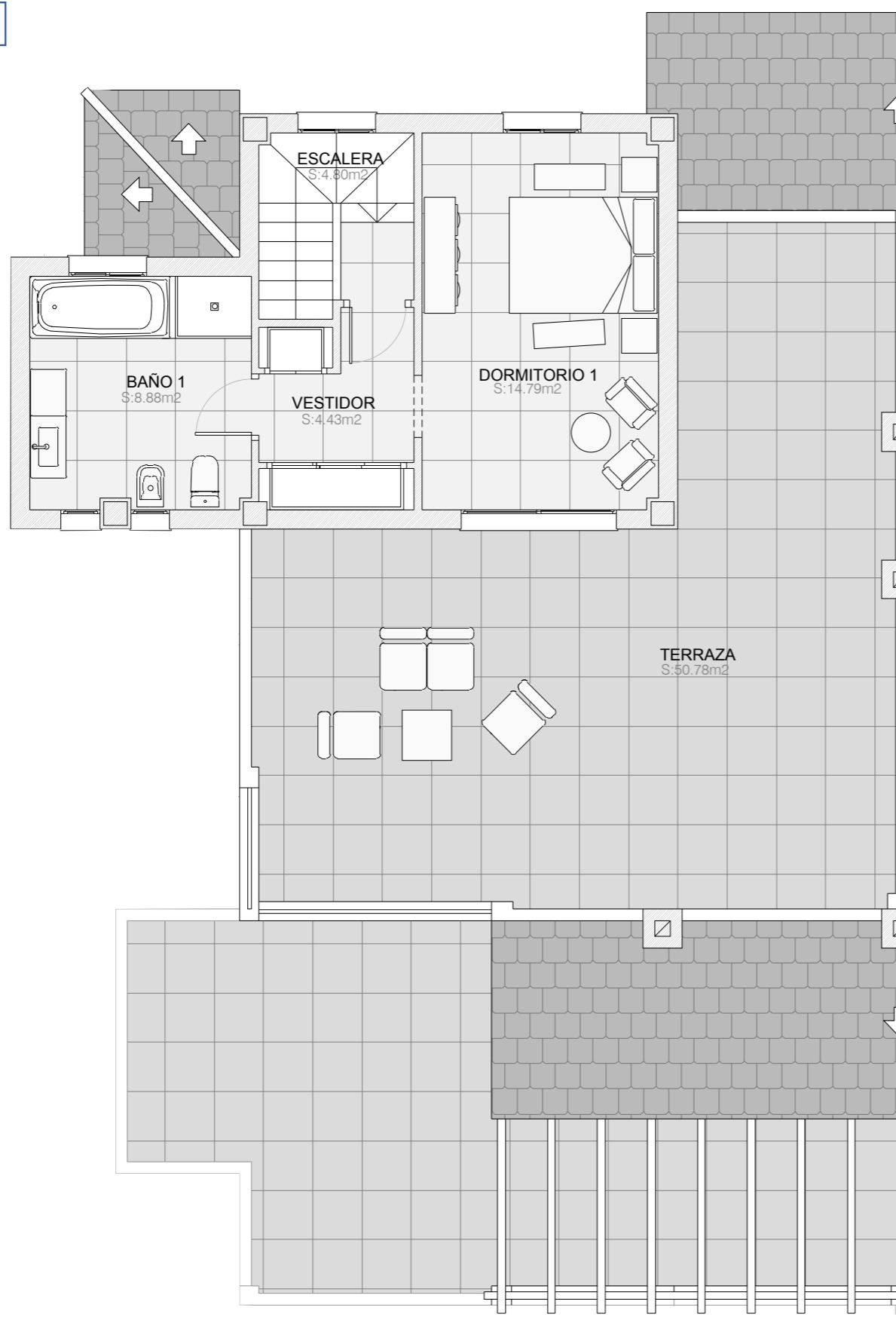
SUP. CONSTRUIDA TOTAL DÚPLEX CON Z.C	140,84 m ²
--------------------------------------	-----------------------

SEGÚN DECRETO 218/2.005 JUNTA DE ANDALUCÍA

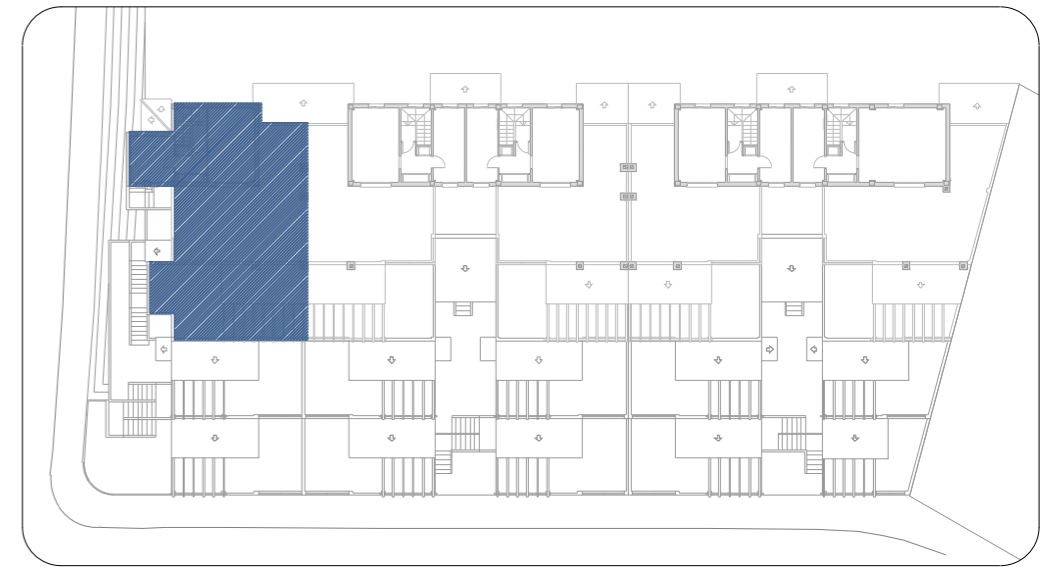
SUPERFICIE ÚTIL VIVIENDA	122,02 m ²
SUPERFICIE CONSTRUIDA VIVIENDA CON P.Z.C.	140,84 m ²

PLANTA BAJA DÚPLEX





PLANTA ALTA DÚPLEX



BLOQUE SEGOVIA
VIVIENDA TIPO D-1
ESCALERA 3 3A

(3 DORMITORIOS)

SUPERFICIES

SUPERFICIE ÚTIL TOTAL DÚPLEX	110,93 m ²
SUPERFICIE ÚTIL TERRAZAS	92,90 m ²

SUP. CONSTRUIDA TOTAL DÚPLEX CON Z.C	140,84 m ²
--------------------------------------	-----------------------

SEGÚN DECRETO 218/2.005 JUNTA DE ANDALUCÍA

SUPERFICIE ÚTIL VIVIENDA	122,02 m ²
SUPERFICIE CONSTRUIDA VIVIENDA CON P.Z.C.	140,84 m ²