
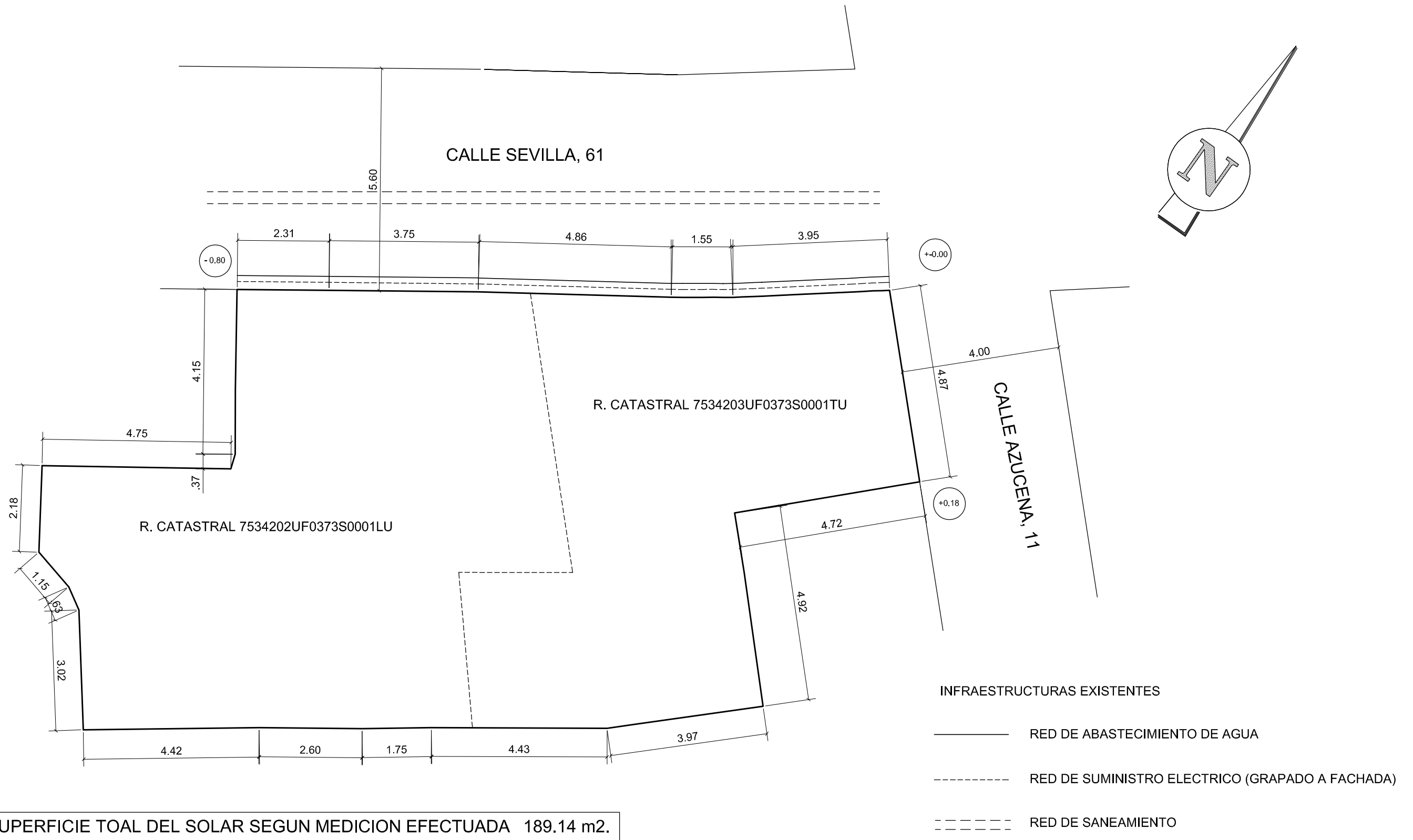


**PROYECTO BÁSICO DE 5 VIVIENDAS Y COCHERAS**

PROMOTOR		
SITUACIÓN	MUNICIPIO	
C/ SEVILLA , 61 Y C/ AZUCENA, 11	ESTEPONA (MALAGA)	
PLANO DE SITUACION		
MAYO 2020	PLANO Nº	ESCALA
EXP. 180 BA	1	1: 2000





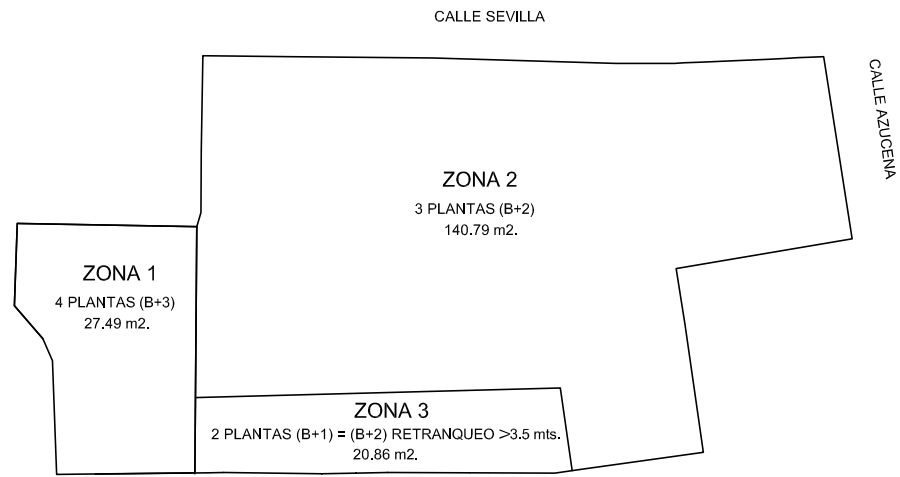
SUPERFICIE TOAL DEL SOLAR SEGUN MEDICION EFECTUADA 189.14 m2.

SUPERFICIES DE PARCELAS SEGUN CATASTRO

SUP. PARCELA CALLE SEVILLA, 61	116.92 m2.
SUP. PARCELA CALLE AZUCENA, 11	82.90 m2.
<b>TOTAL SUPERFICIE PARCELAS</b>	<b>199.82 m2.</b>

PROYECTO BASICO DE 5 VIVIENDAS Y COCHERAS

PROMOTOR	T	
SITUACION	C/. SEVILLA , 61 Y C/. AZUCENA, 11	MUNICIPIO ESTEPONA (MALAGA)
PLANO DE	EMPLAZAMIENTO Y SOLAR	
JULIO 2020	PLANO Nº 2	ESCALA 1: 100
EXP. 180 BA		



SUP. TOTAL DE LA PARCELA 189.14 m2.

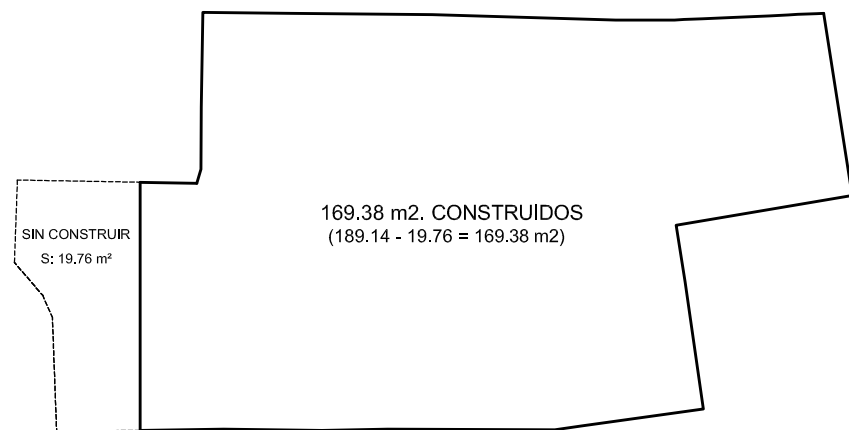
OCUPACIONES  
SEGUN ORDENANZAS  
SUP. DE LA PARCELA 189.14 m2.

PLANTA	OCUPACION
(1 pl) PB	100 %
(2 pl) PB+1	90 %
(3 pl) PB+2 *	90 %
(4 pl) PB+3	70 %

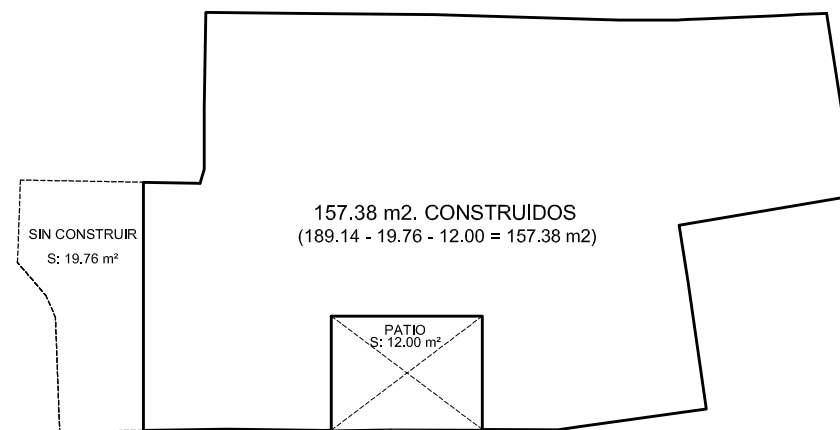
SUPERFICIES POR PLANTAS (SEGUN ORDENANZAS)

PLANTA	ZONA 1 B+3	ZONA 2 B+2	ZONA 3 B+2
BAJA	27.49 m2.	140.79 m2.	20.86 m2.
PRIMERA	24.74 m2.	126.71 m2.	18.77 m2.
SEGUNDA	19.24 m2.	126.71 m2.	14.60 m2.
TERCERA	19.24 m2.		
TOTALES	90.71 m2.	394.21 m2.	54.23 m2.

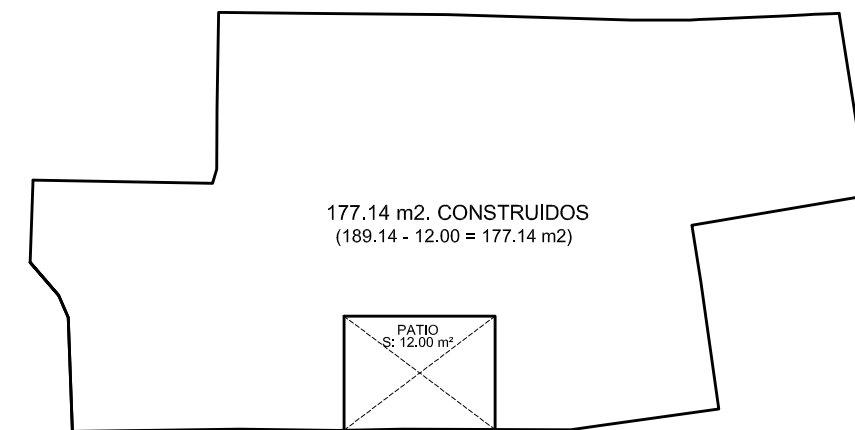
TOTAL PERMITIDO 539.15 m2 (90.71+394.21+54.23)



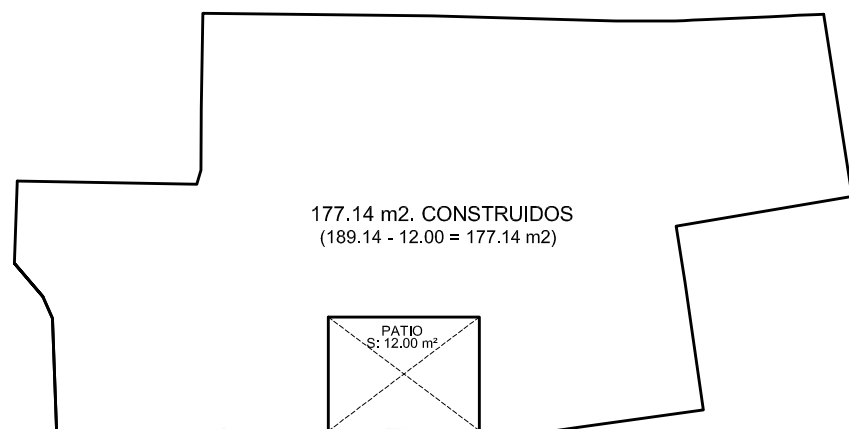
PLANTA SOTANO  
NO COMPUTABLE A EFECTOS DE EDIFICABILIDAD



PLANTA BAJA



PLANTA PRIMERA



PLANTA SEGUNDA



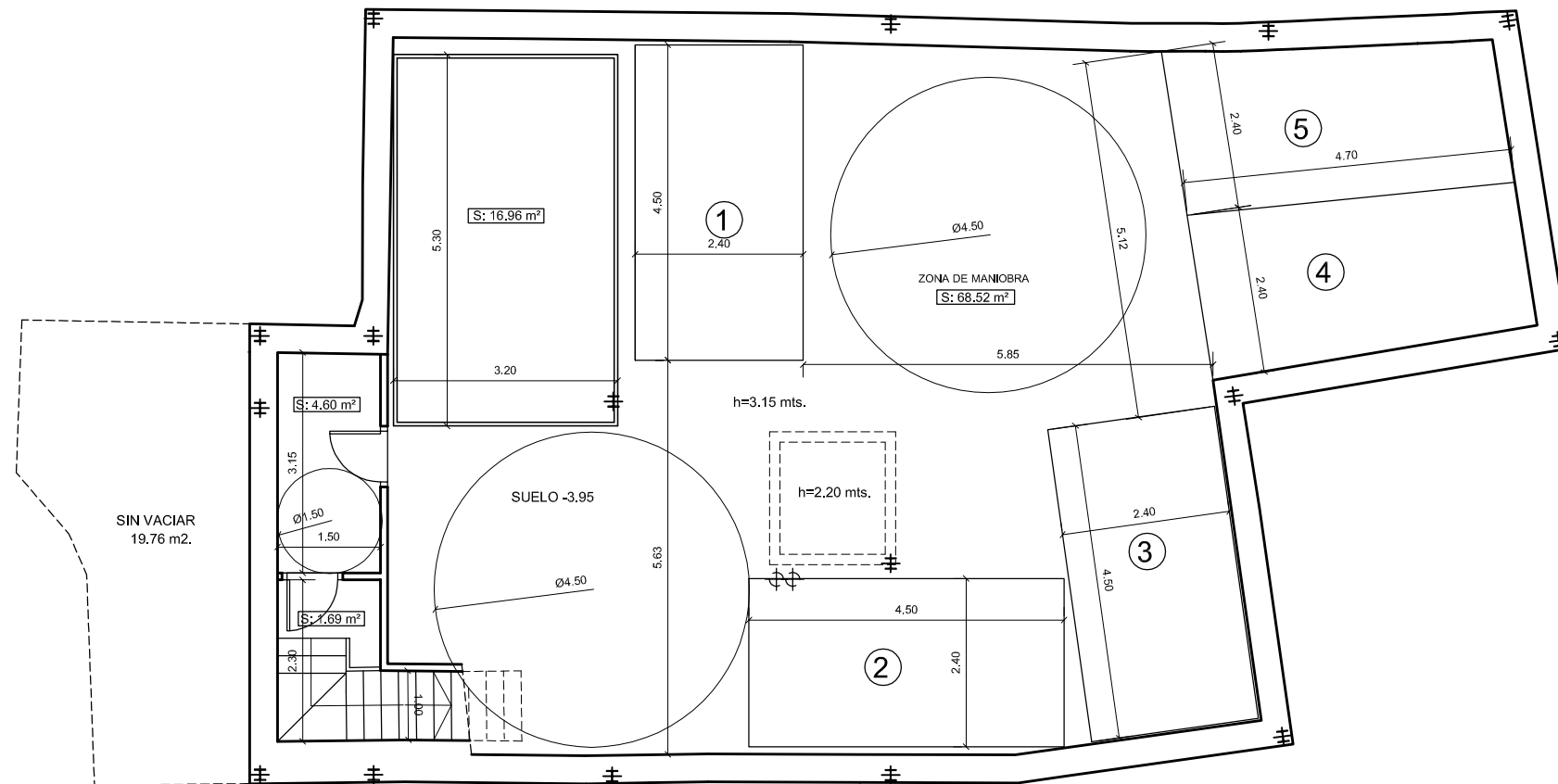
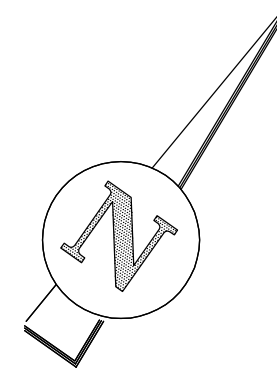
PLANTA TERCERA

TOTAL CONSTRUIDO 539.15 m2.

PROYECTO BASICO DE 5 VIVIENDAS Y COCHERAS

PROMOTOR C		
SITUACIÓN C/. SEVILLA , 61 Y C/. AZUCENA, 11	MUNICIPIO ESTEPONA (MALAGA)	
PLANO DE JUSTIFICACION DE LA OCUPACION		
JULIO 2020	PLANO Nº 3	ESCALA 1: 200
EXP. 180 BA		

CALLE SEVILLA, 61



CALLE AZUCENA, 11

SUP. CONS. PLANTA SOTANO 169.38 m2.  
 SUP. UTIL PLANTA SOTANO 146.87 m2.

CUADRO DE SUPERFICIES COCHERAS EN SOTANO

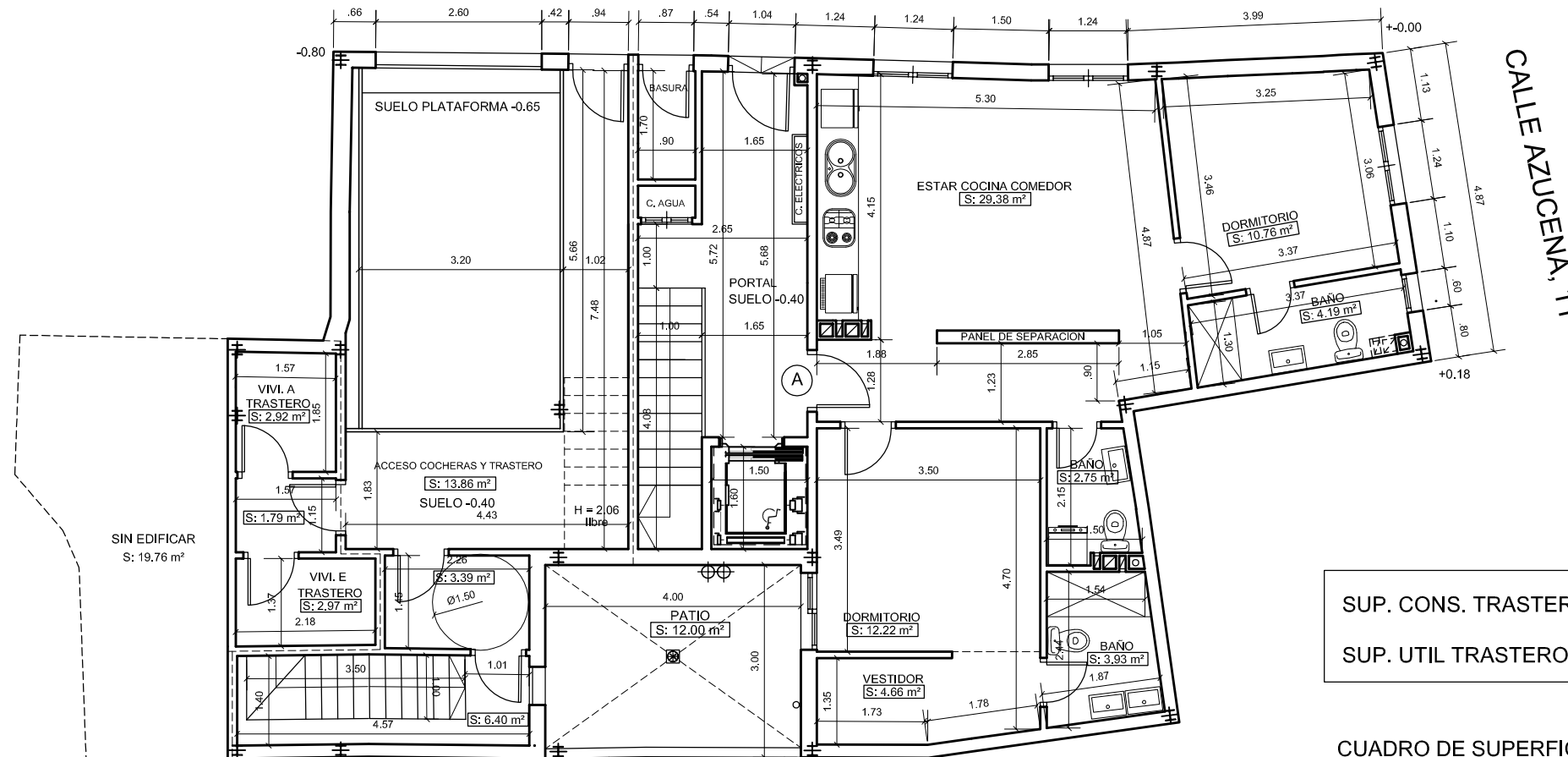
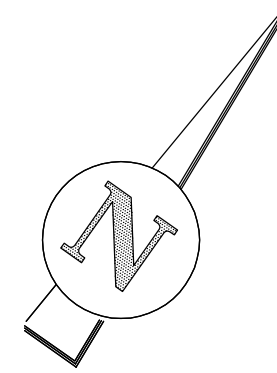
PLAZA Nº	SUP. UTIL PROPIA	SUP. CONS. CON P.COMUN
1	10.80 m2.	33.284 m2.
2	10.80 m2.	33.284m2.
3	10.80 m2.	33.284 m2.
4	11.28 m2.	34.762 m2.
5	11.28 m2.	34.762 m2.
TOTALES	54.96 m2.	169.38 m2.

COCHERAS NO COMPUTABLES A EFECTOS DE OCUPACION

PROYECTO BASICO DE 5 VIVIENDAS Y COCHERAS

SITUACIÓN C/. SEVILLA , 61 Y C/. AZUCENA, 11		MUNICIPIO ESTEPONA (MALAGA)	
PLANO DE PLANTA SOTANO COTAS Y SUPERFICIES			
JULIO 2020	PLANO Nº 4	ESCALA 1: 100	
EXP. 180 BA			

CALLE SEVILLA, 61



SUP. CONS. TRASTEROS Y ACCESO A COCHERAS P. BAJA 58.55 m2.  
 SUP. UTIL TRASTEROS Y ACCESO A COCHERAS P. BAJA 31.33 m2.

CUADRO DE SUPERFICIES TRASTEROS

TRAS. TIPO	SUP. UTIL PROPIA	SUP. CONS. CON P.COMUN
A	2.92 m2.	4.30 m2.
E	2.97 m2.	5.47 m2.
TOTALES	5.89 m2.	9.34 m2.

CUADRO DE SUPERFICIES VIVIENDAS

VIV. TIPO	PLANTA	SUP. UTIL	TOTAL SUP. CONS. (CON P. COMUNES)
A	BAJA	67.89 m2.	89.28 m2.
B	PRIMERA	70.38 m2.	92.57 m2.
C	PRIMERA	67.89 m2.	89.28 m2.
D	SEGUNDA	91.70 m2.	120.60 m2.
E	SEGUNDA	67.58 m2.	88.87 m2.
TOTALES		365.44 m2.	480.60 m2.

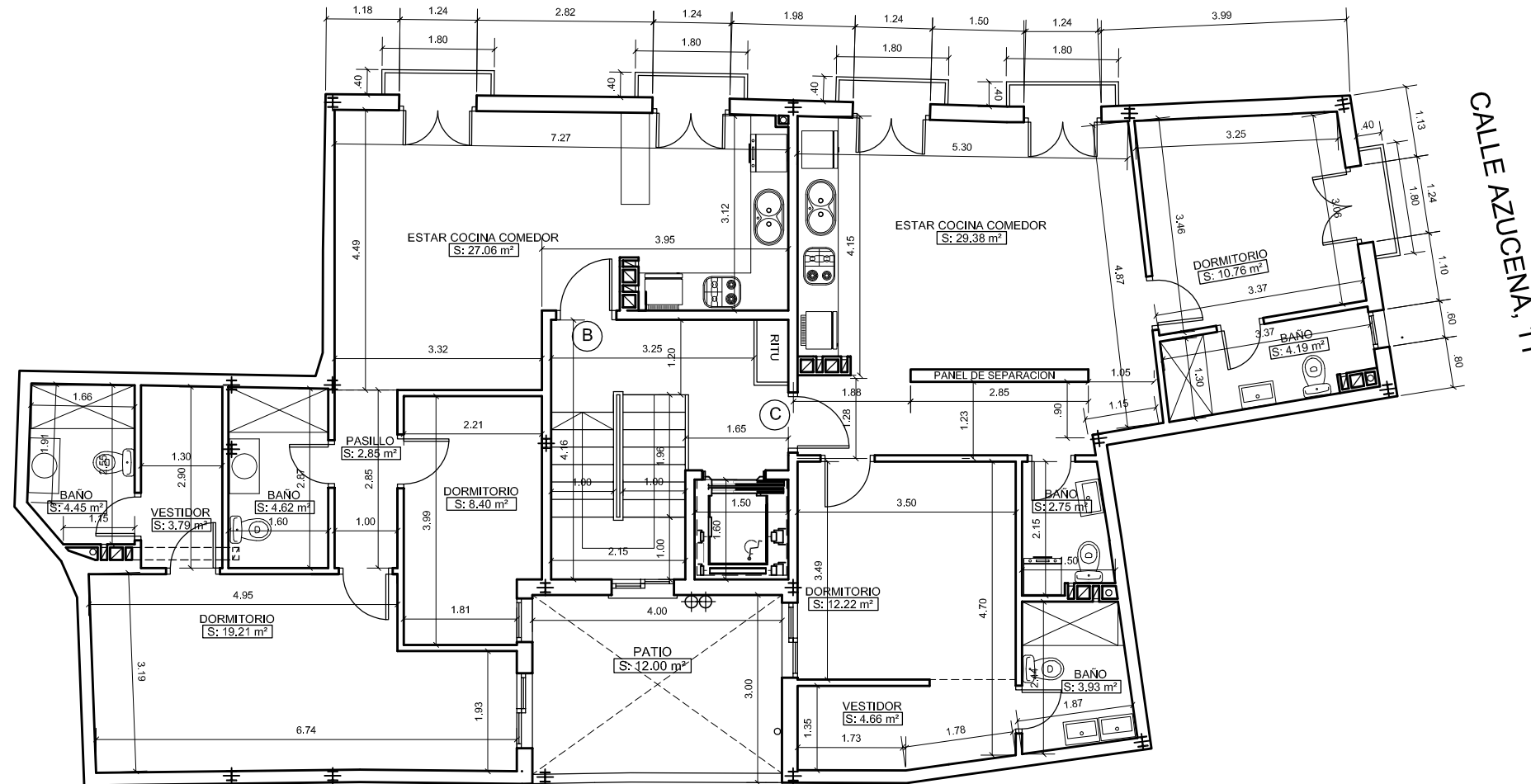
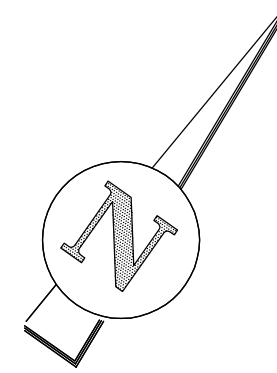
SUPERFICIE DE PLANTA A EFECTOS DE OCUPACION 157.38 m2.

TRASTEROS Y ACCESO A COCHERAS NO COMPUTABLES A EFECTOS DE OCUPACION

PROYECTO BASICO DE 5 VIVIENDAS Y COCHERAS

SITUACIÓN		MUNICIPIO		A A
C/. SEVILLA, 61 Y C/. AZUCENA, 11		ESTEPONA (MALAGA)		
PLANO DE PLANTA BAJA COTAS Y SUPERFICIES				
JULIO 2020	PLANO Nº	ESCALA		
EXP. 180 BA	5	1: 100		

CALLE SEVILLA, 61



CALLE AZUCENA, 11

CUADRO DE SUPERFICIES VIVIENDAS

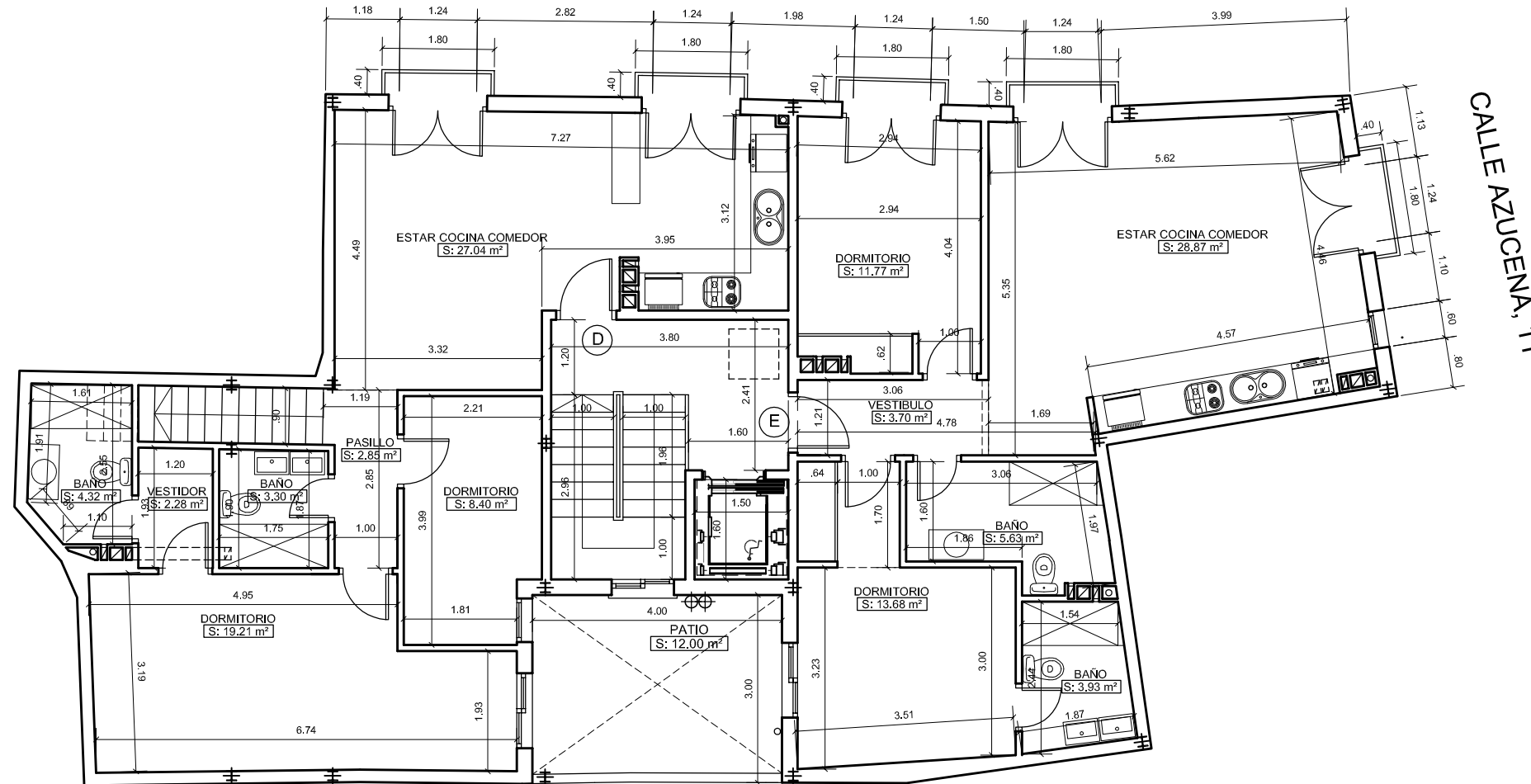
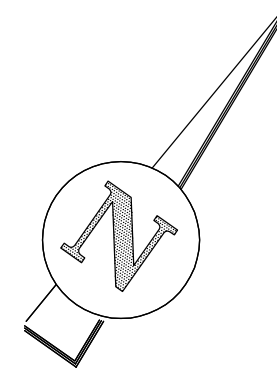
VIV. TIPO	PLANTA	SUP. UTIL	TOTAL SUP. CONS. (CON P. COMUNES)
A	BAJA	67.89 m2.	89.28 m2.
B	PRIMERA	70.38 m2.	92.57 m2.
C	PRIMERA	67.89 m2.	89.28 m2.
D	SEGUNDA	91.70 m2.	120.60 m2.
E	SEGUNDA	67.58 m2.	88.87 m2.
TOTALES		365.44 m2.	480.60 m2.

SUPERFICIE DE PLANTA A EFECTOS DE OCUPACION 177.14 m2.

PROYECTO BASICO DE 5 VIVIENDAS Y COCHERAS

P G		
SITUACIÓN	MUNICIPIO	
C/. SEVILLA , 61 Y C/. AZUCENA, 11	ESTEPONA (MALAGA)	
PLANO DE PLANTA PRIMERA COTAS Y SUPERFICIES		
JULIO 2020	PLANO Nº 6	ESCALA 1: 100
EXP. 180 BA		

CALLE SEVILLA, 61



CALLE AZUCENA, 11

CUADRO DE SUPERFICIES VIVIENDAS

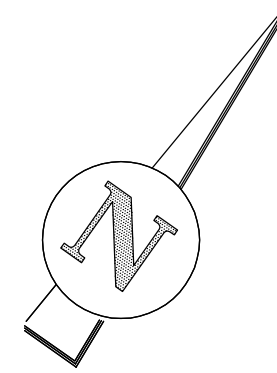
VIV. TIPO	PLANTA	SUP. UTIL	TOTAL SUP. CONS. (CON P. COMUNES)
A	BAJA	67.89 m2.	89.28 m2.
B	PRIMERA	70.38 m2.	92.57 m2.
C	PRIMERA	67.89 m2.	89.28 m2.
D	SEGUNDA	91.70 m2.	120.60 m2.
E	SEGUNDA	67.58 m2.	88.87 m2.
TOTALES		365.44 m2.	480.60 m2.

SUPERFICIE DE PLANTA A EFECTOS DE OCUPACION 177.14 m2.

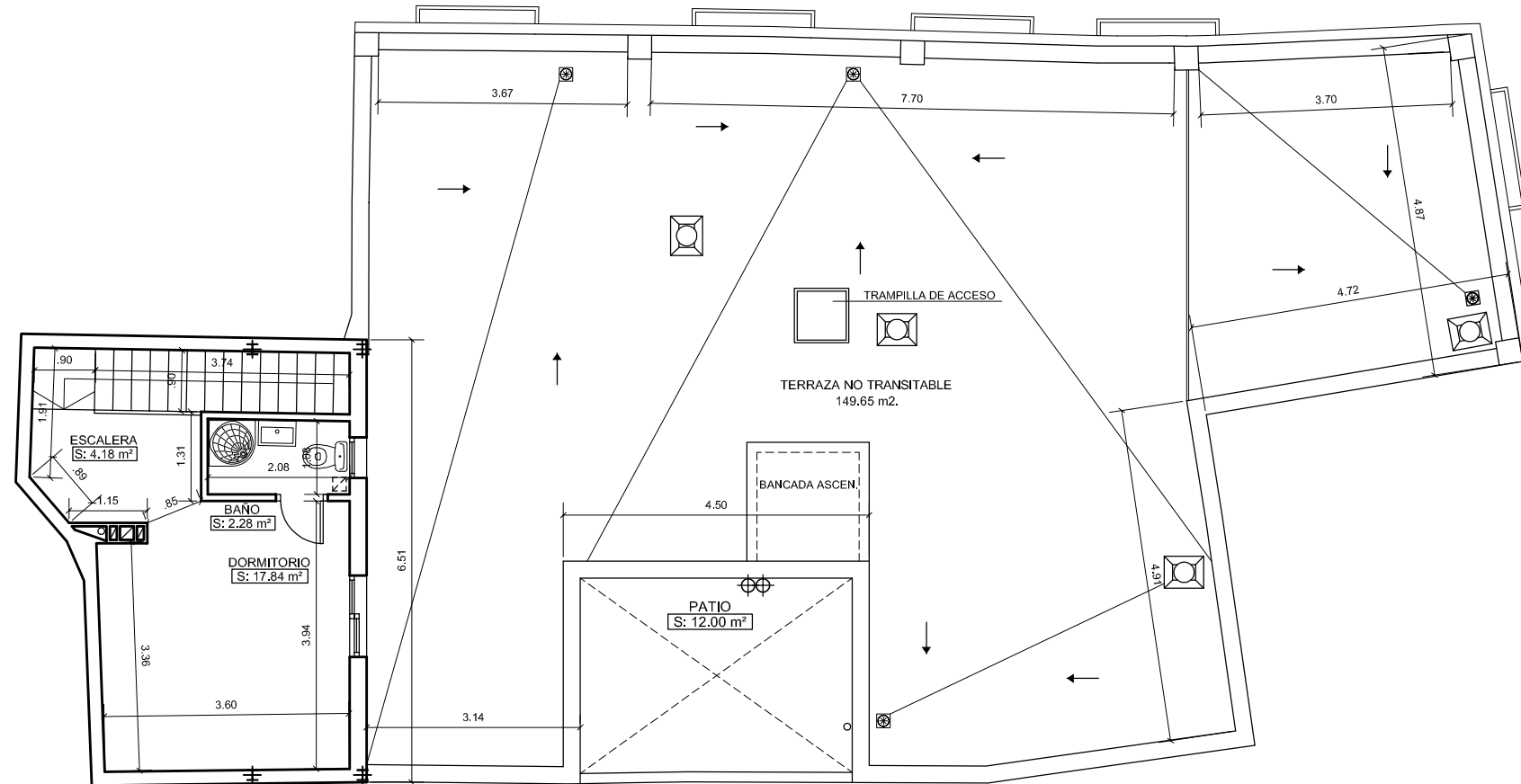
PROYECTO BASICO DE 5 VIVIENDAS Y COCHERAS

PROMOTOR			
SITUACIÓN		MUNICIPIO	
C/. SEVILLA, 61 Y C/. AZUCENA, 11		ESTEPONA (MALAGA)	
PLANO DE			
PLANTA SEGUNDA COTAS Y SUPERFICIES			
JULIO 2020		PLANO Nº	ESCALA
EXP. 180 BA		7	1: 100

CALLE SEVILLA, 61



CALLE AZUCENA, 11



CUADRO DE SUPERFICIES VIVIENDAS

VIV. TIPO	PLANTA	SUP. UTIL	TOTAL SUP. CONS. (CON P. COMUNES)
A	BAJA	67.89 m <sup>2</sup> .	89.28 m <sup>2</sup> .
B	PRIMERA	70.38 m <sup>2</sup> .	92.57 m <sup>2</sup> .
C	PRIMERA	67.89 m <sup>2</sup> .	89.28 m <sup>2</sup> .
D	SEGUNDA	91.70 m <sup>2</sup> .	120.60 m <sup>2</sup> .
E	SEGUNDA	67.58 m <sup>2</sup> .	88.87 m <sup>2</sup> .
TOTALES		365.44 m <sup>2</sup> .	480.60 m <sup>2</sup> .

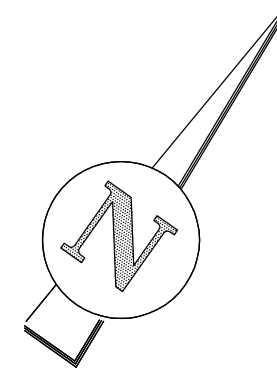
SUPERFICIE DE PLANTA A EFECTOS DE OCUPACION 27.49 m<sup>2</sup>.

PROYECTO BASICO DE 5 VIVIENDAS Y COCHERAS

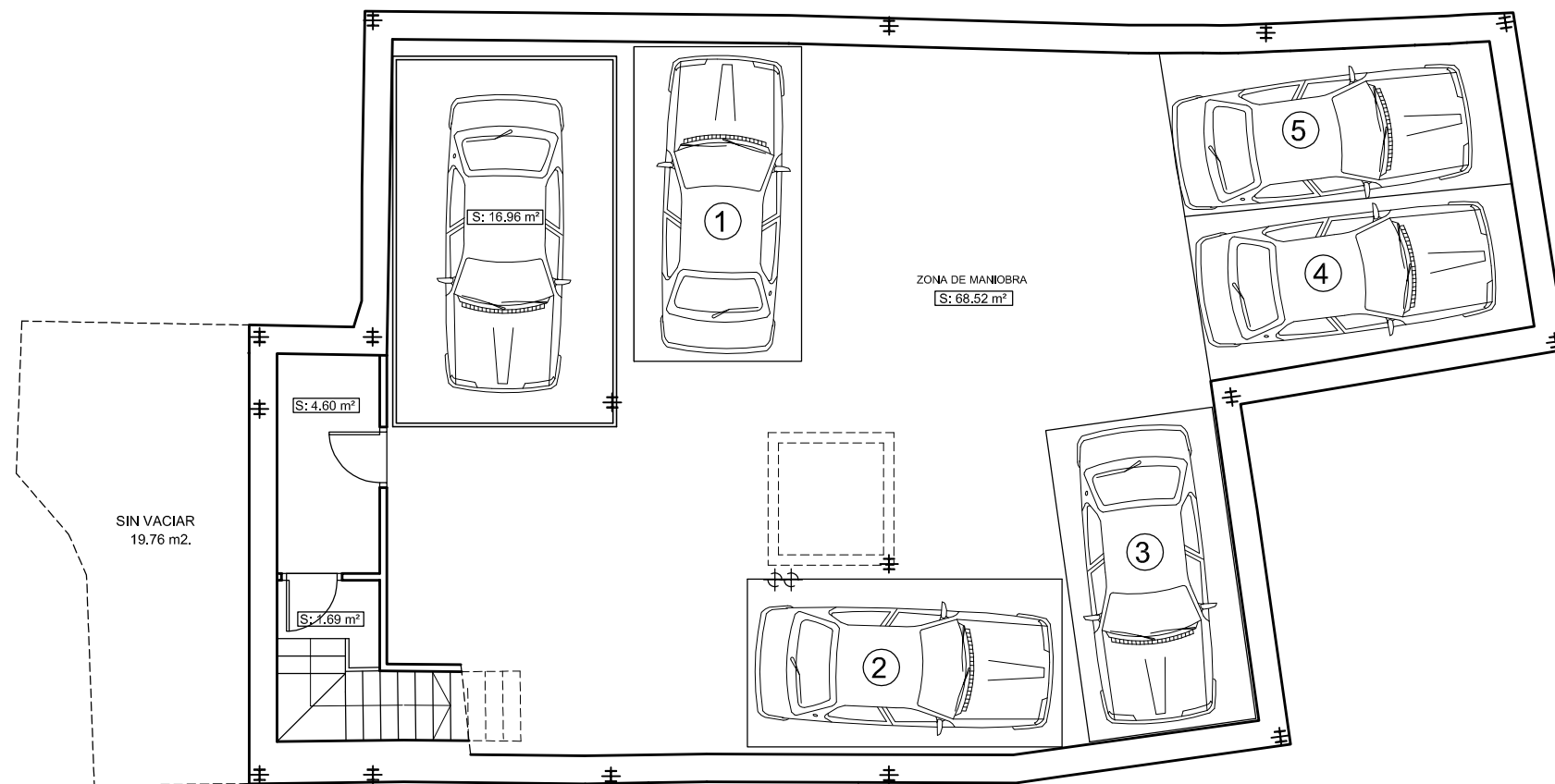
SITUACIÓN		MUNICIPIO	
C/. SEVILLA , 61 Y C/. AZUCENA, 11		ESTEPONA (MALAGA)	
PLANO DE			
PLANTA TERCERA COTAS Y SUPERFICIES			
JULIO 2020		PLANO Nº	ESCALA
EXP. 180 BA		8	1: 100



CALLE SEVILLA, 61



CALLE AZUCENA, 11



SUP. CONS. PLANTA SOTANO 169.38 m2.  
 SUP. UTIL PLANTA SOTANO 146.87 m2.

CUADRO DE SUPERFICIES COCHERAS EN SOTANO

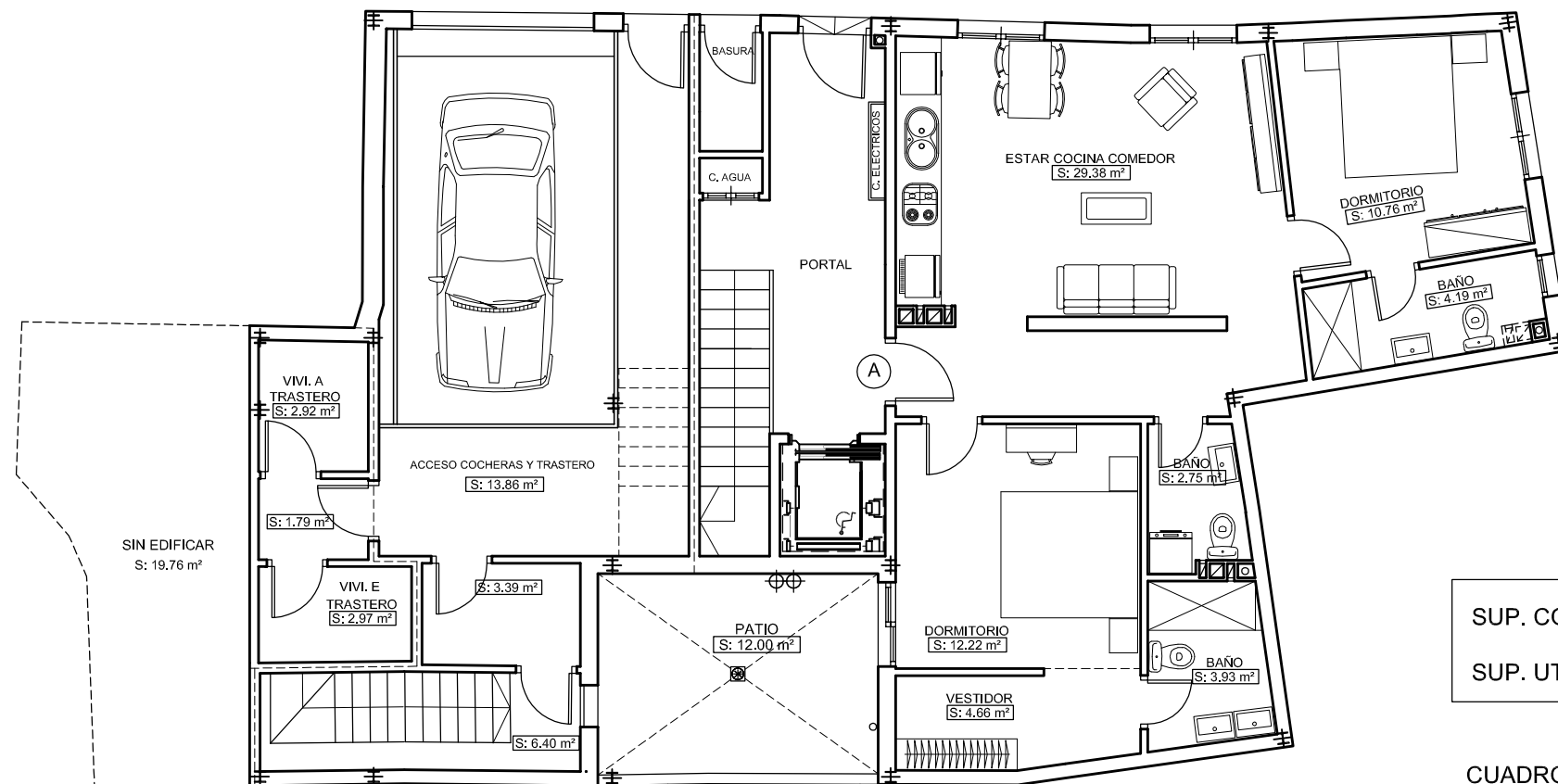
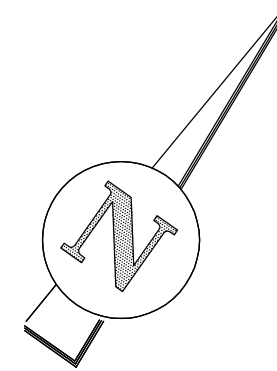
PLAZA Nº	SUP. UTIL PROPIA	SUP. CONS. CON P.COMUN
1	10.80 m2.	33.284 m2.
2	10.80 m2.	33.284m2.
3	10.80 m2.	33.284 m2.
4	11.28 m2.	34.762 m2.
5	11.28 m2.	34.762 m2.
TOTALES	54.96 m2.	169.38 m2.

COCHERAS NO COMPUTABLES A EFECTOS DE OCUPACION

PROYECTO BASICO DE 5 VIVIENDAS Y COCHERAS

P G			
SITUACIÓN C/. SEVILLA , 61 Y C/. AZUCENA, 11		MUNICIPIO ESTEPONA (MALAGA)	
PLANO DE PLANTA SOTANO MOBILARIO Y SUP.			
JULIO 2020	PLANO Nº 9	ESCALA 1: 100	
EXP. 180 BA			

CALLE SEVILLA, 61



CALLE AZUCENA, 11

SUP. CONS. TRASTEROS Y ACCESO A COCHERAS P. BAJA 58.55 m2.  
 SUP. UTIL TRASTEROS Y ACCESO A COCHERAS P. BAJA 31.33 m2.

CUADRO DE SUPERFICIES TRASTEROS

TRAS. TIPO	SUP. UTIL PROPIA	SUP. CONS. CON P.COMUN
A	2.92 m2.	4.30 m2.
E	2.97 m2.	5.47 m2.
TOTALES	5.89 m2.	9.34 m2.

CUADRO DE SUPERFICIES VIVIENDAS

VIV. TIPO	PLANTA	SUP. UTIL	TOTAL SUP. CONS. (CON P. COMUNES)
A	BAJA	67.89 m2.	89.28 m2.
B	PRIMERA	70.38 m2.	92.57 m2.
C	PRIMERA	67.89 m2.	89.28 m2.
D	SEGUNDA	91.70 m2.	120.60 m2.
E	SEGUNDA	67.58 m2.	88.87 m2.
TOTALES		365.44 m2.	480.60 m2.

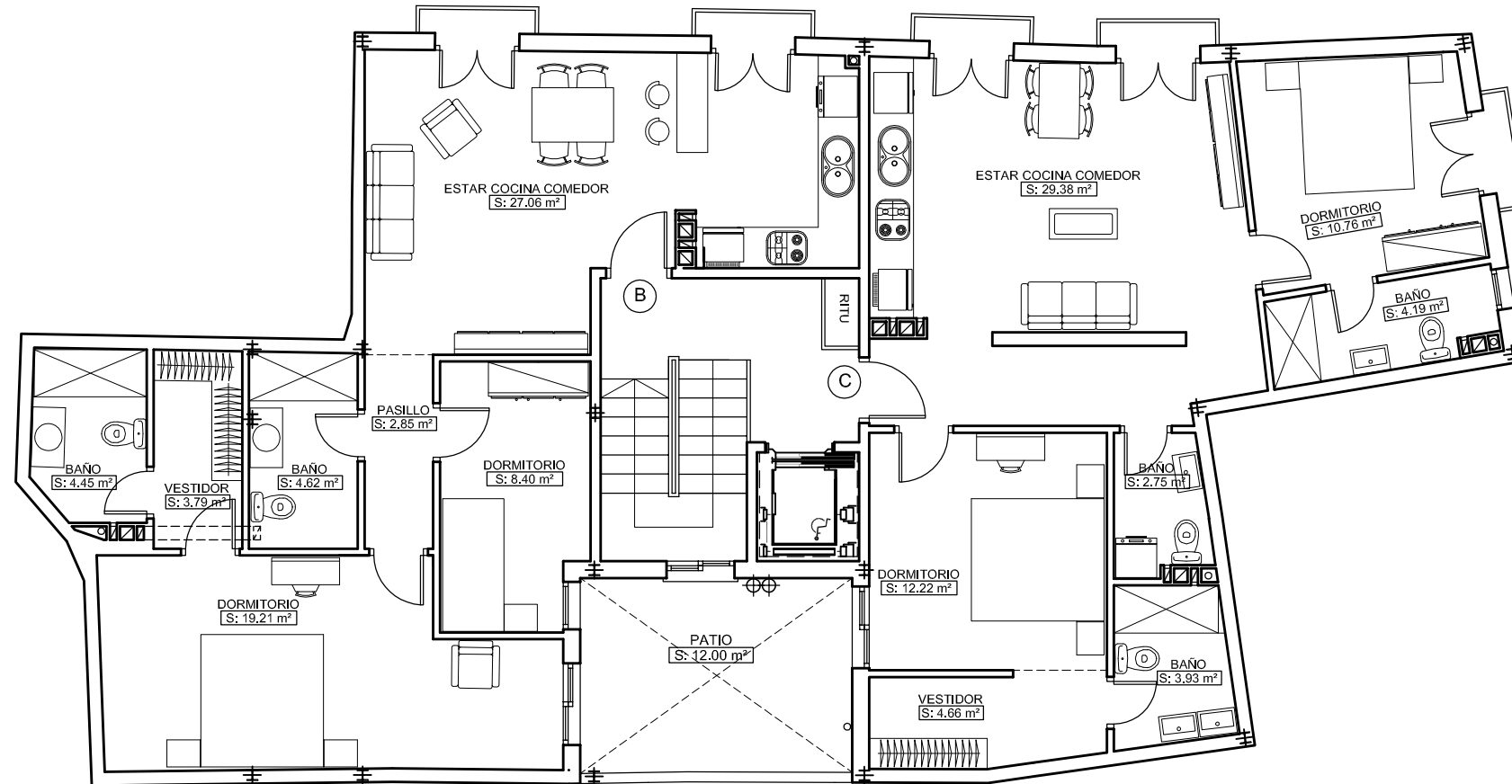
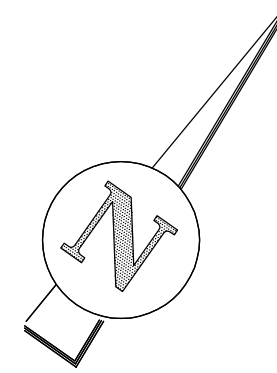
SUPERFICIE DE PLANTA A EFECTOS DE OCUPACION 157.38 m2.

TRASTEROS Y ACCESO A COCHERAS NO COMPUTABLES A EFECTOS DE OCUPACION

PROYECTO BASICO DE 5 VIVIENDAS Y COCHERAS

SITUACIÓN C/. SEVILLA, 61 Y C/. AZUCENA, 11		MUNICIPIO ESTEPONA (MALAGA)	
PLANO DE PLANTA BAJA MOBILIARIO Y SUP.			
JULIO 2020		PLANO Nº 10	ESCALA 1: 100
EXP. 180 BA			

CALLE SEVILLA, 61



CALLE AZUCENA, 11

CUADRO DE SUPERFICIES VIVIENDAS

VIV. TIPO	PLANTA	SUP. UTIL	TOTAL SUP. CONS. (CON P. COMUNES)
A	BAJA	67.89 m <sup>2</sup> .	89.28 m <sup>2</sup> .
B	PRIMERA	70.38 m <sup>2</sup> .	92.57 m <sup>2</sup> .
C	PRIMERA	67.89 m <sup>2</sup> .	89.28 m <sup>2</sup> .
D	SEGUNDA	91.70 m <sup>2</sup> .	120.60 m <sup>2</sup> .
E	SEGUNDA	67.58 m <sup>2</sup> .	88.87 m <sup>2</sup> .
TOTALES		365.44 m <sup>2</sup> .	480.60 m <sup>2</sup> .

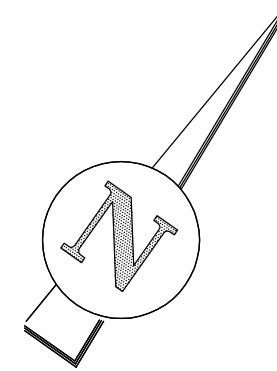
SUPERFICIE DE PLANTA A EFECTOS DE OCUPACION 177.14 m<sup>2</sup>.

PROYECTO BASICO DE 5 VIVIENDAS Y COCHERAS

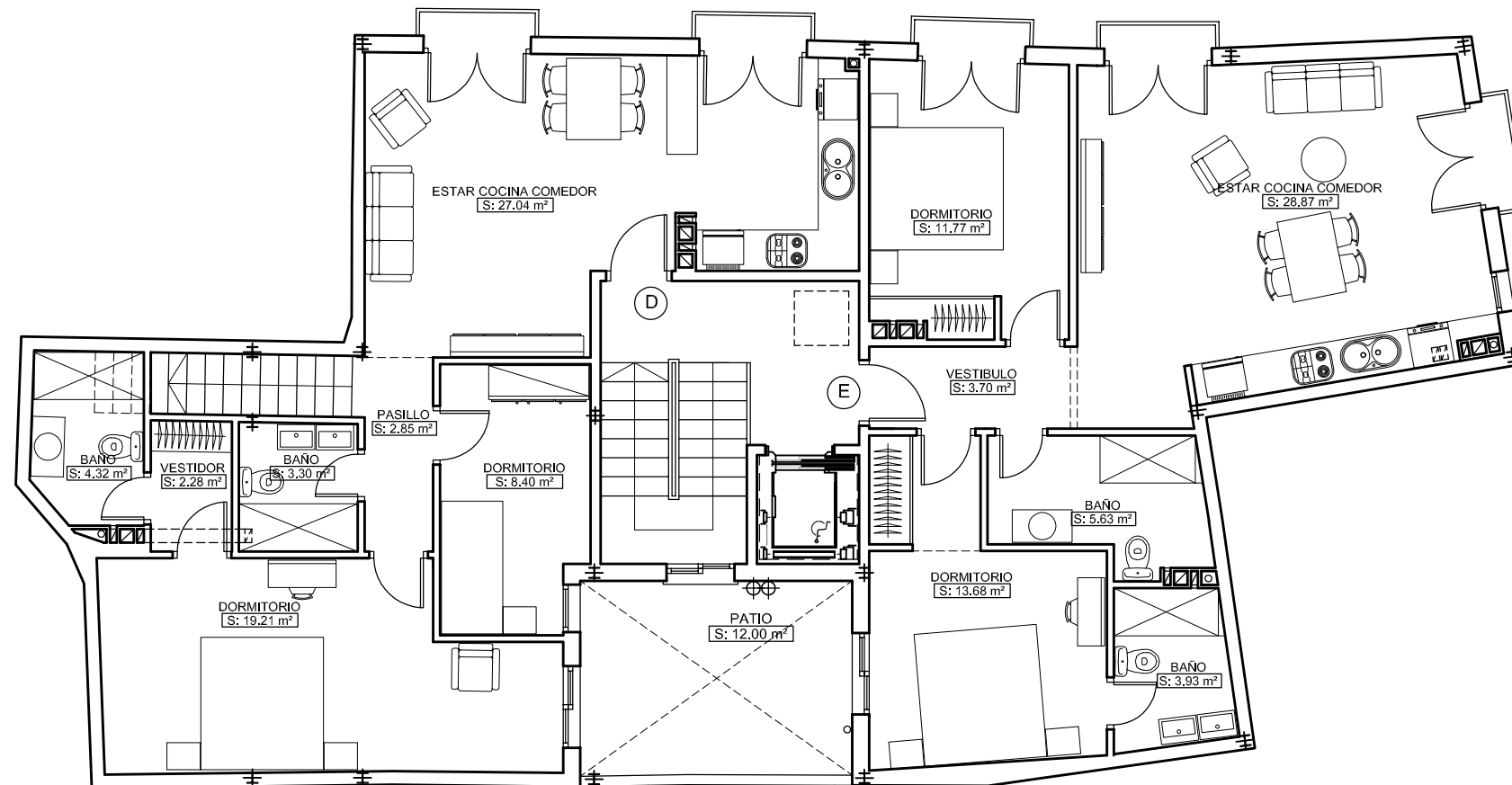
SITUACIÓN		MUNICIPIO	
C/. SEVILLA, 61 Y C/. AZUCENA, 11		ESTEPOÑA (MALAGA)	
PLANO DE			
PLANTA PRIMERA MOBILIARIO Y SUP.			
JULIO 2020		PLANO Nº	ESCALA
EXP. 180 BA		11	1: 100



CALLE SEVILLA, 61



CALLE AZUCENA, 11



CUADRO DE SUPERFICIES VIVIENDAS

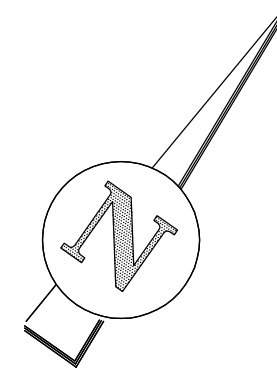
VIV. TIPO	PLANTA	SUP. UTIL	TOTAL SUP. CONS. (CON P. COMUNES)
A	BAJA	67.89 m2.	89.28 m2.
B	PRIMERA	70.38 m2.	92.57 m2.
C	PRIMERA	67.89 m2.	89.28 m2.
D	SEGUNDA	91.70 m2.	120.60 m2.
E	SEGUNDA	67.58 m2.	88.87 m2.
TOTALES		365.44 m2.	480.60 m2.

SUPERFICIE DE PLANTA A EFECTOS DE OCUPACION 177.14 m2.

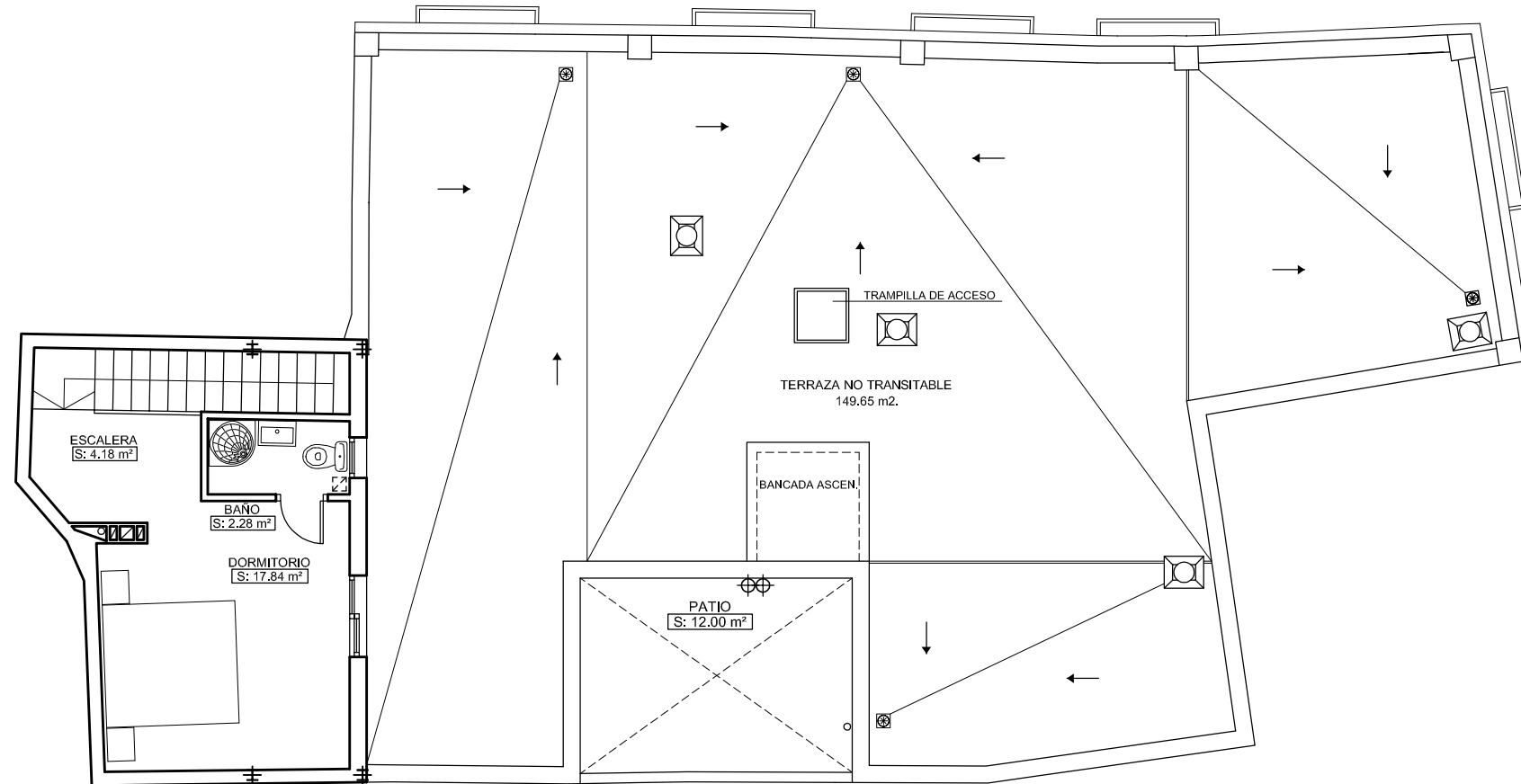
PROYECTO BASICO DE 5 VIVIENDAS Y COCHERAS

SITUACIÓN		MUNICIPIO	
C/. SEVILLA, 61 Y C/. AZUCENA, 11		ESTEPEONA (MALAGA)	
PLANO DE			
PLANTA SEGUNDA MOBILIARIO Y SUP.			
JULIO 2020		PLANO Nº	ESCALA
EXP. 180 BA		12	1: 100

CALLE SEVILLA, 61



CALLE AZUCENA, 11



CUADRO DE SUPERFICIES VIVIENDAS

VIV. TIPO	PLANTA	SUP. UTIL	TOTAL SUP. CONS. (CON P. COMUNES)
A	BAJA	67.89 m2.	89.28 m2.
B	PRIMERA	70.38 m2.	92.57 m2.
C	PRIMERA	67.89 m2.	89.28 m2.
D	SEGUNDA	91.70 m2.	120.60 m2.
E	SEGUNDA	67.58 m2.	88.87 m2.
TOTALES		365.44 m2.	480.60 m2.

SUPERFICIE DE PLANTA A EFECTOS DE OCUPACION 27.49 m2.

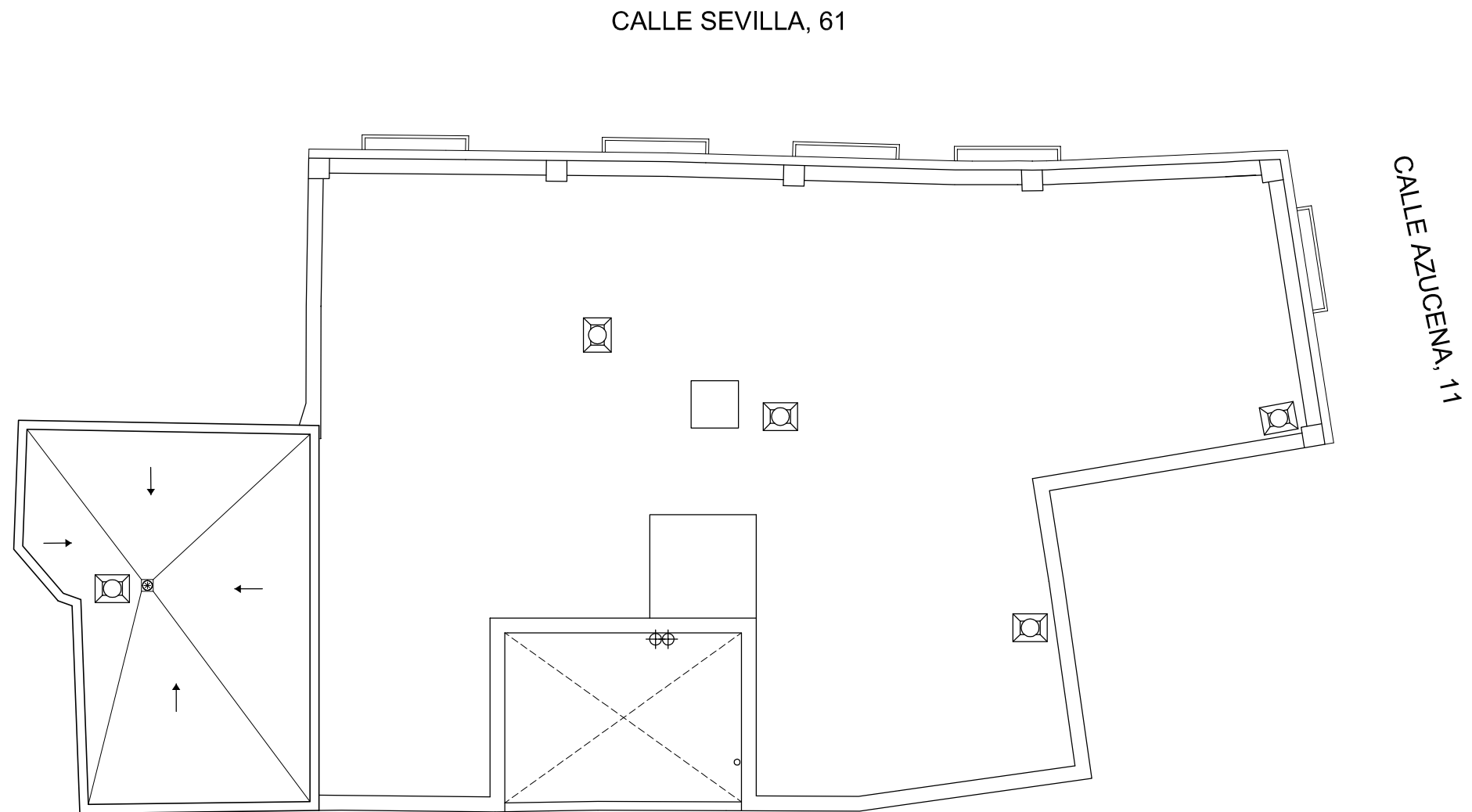
PROYECTO BASICO DE 5 VIVIENDAS Y COCHERAS

SITUACIÓN C/. SEVILLA , 61 Y C/. AZUCENA, 11 MUNICIPIO ESTEPONA (MALAGA)

PLANO DE PLANTA TERCERA MOBILIARIO Y SUP.

JULIO 2020  
EXP. 180 BA

PLANO Nº 13 ESCALA 1: 100

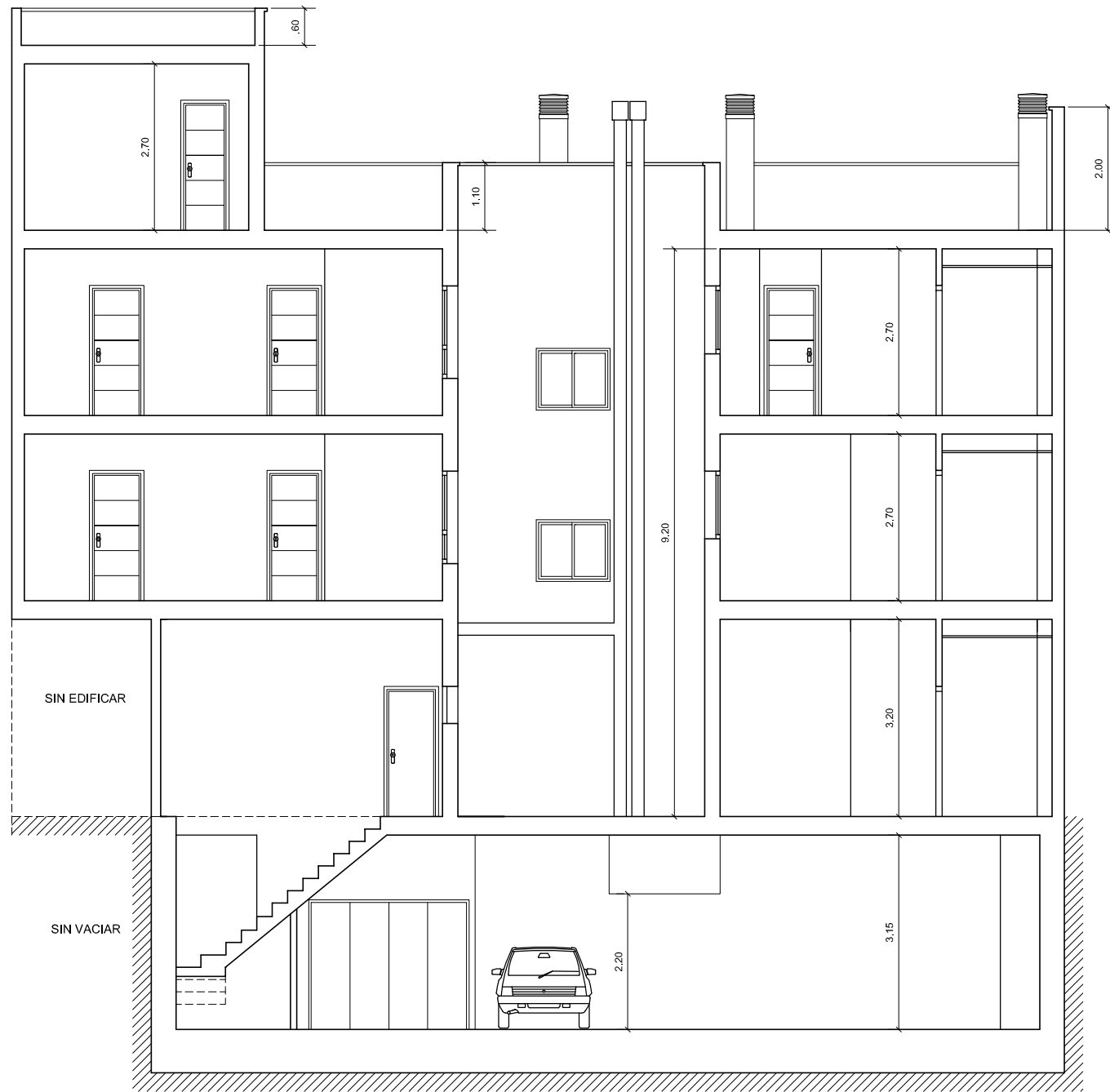


PROYECTO BASICO DE 5 VIVIENDAS Y COCHERAS

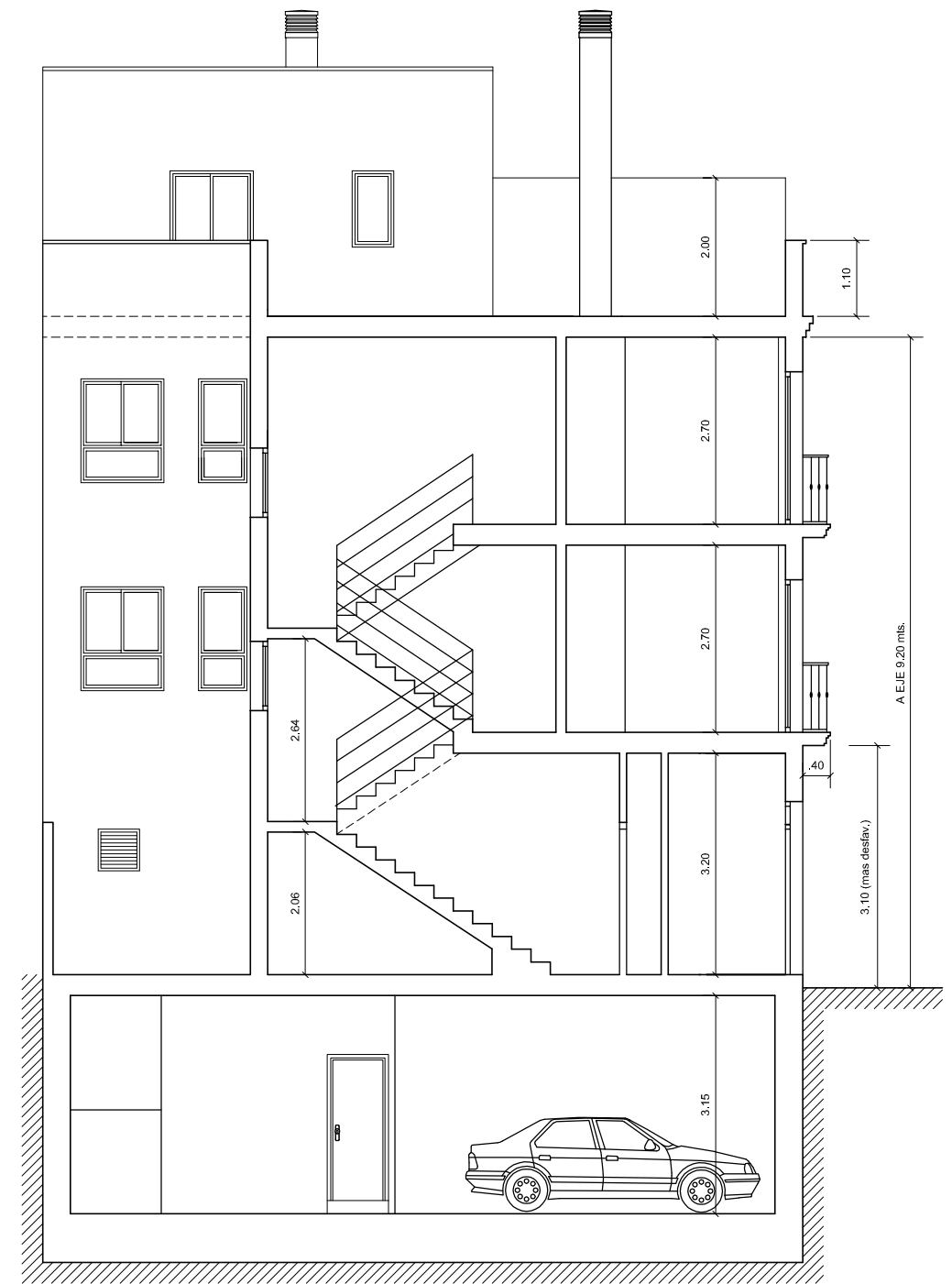
SITUACIÓN		MUNICIPIO	
C/. SEVILLA , 61 Y C/. AZUCENA, 11		ESTEPONA (MALAGA)	
PLANO DE			
PLANTA DE CUBIERTA			
JULIO 2020		PLANO Nº	ESCALA
EXP. 180 BA		14	1: 100

13





SECCION LONGITUDINAL POR PATIO



SECCION TRANSVERSAL POR ESCALERA

PROYECTO BASICO DE 5 VIVIENDAS Y COCHERAS

PROMOTOR			
C/. SEVILLA , 61 Y C/. AZUCENA, 11		MUNICIPIO ESTEPONA (MALAGA)	
PLANO DE SECCIONES			
JULIO 2020		PLANO Nº 15	ESCALA 1: 100
EXP. 180 BA			



+0.18 +0.00

A EJE DE FACHADA 8.71 mts.



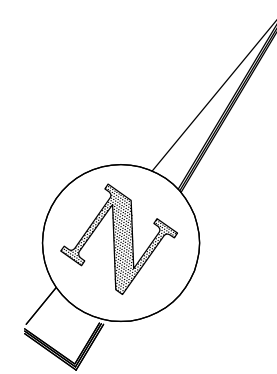
+0.00 -0.80

A EJE DE FACHADA 9.20 mts.

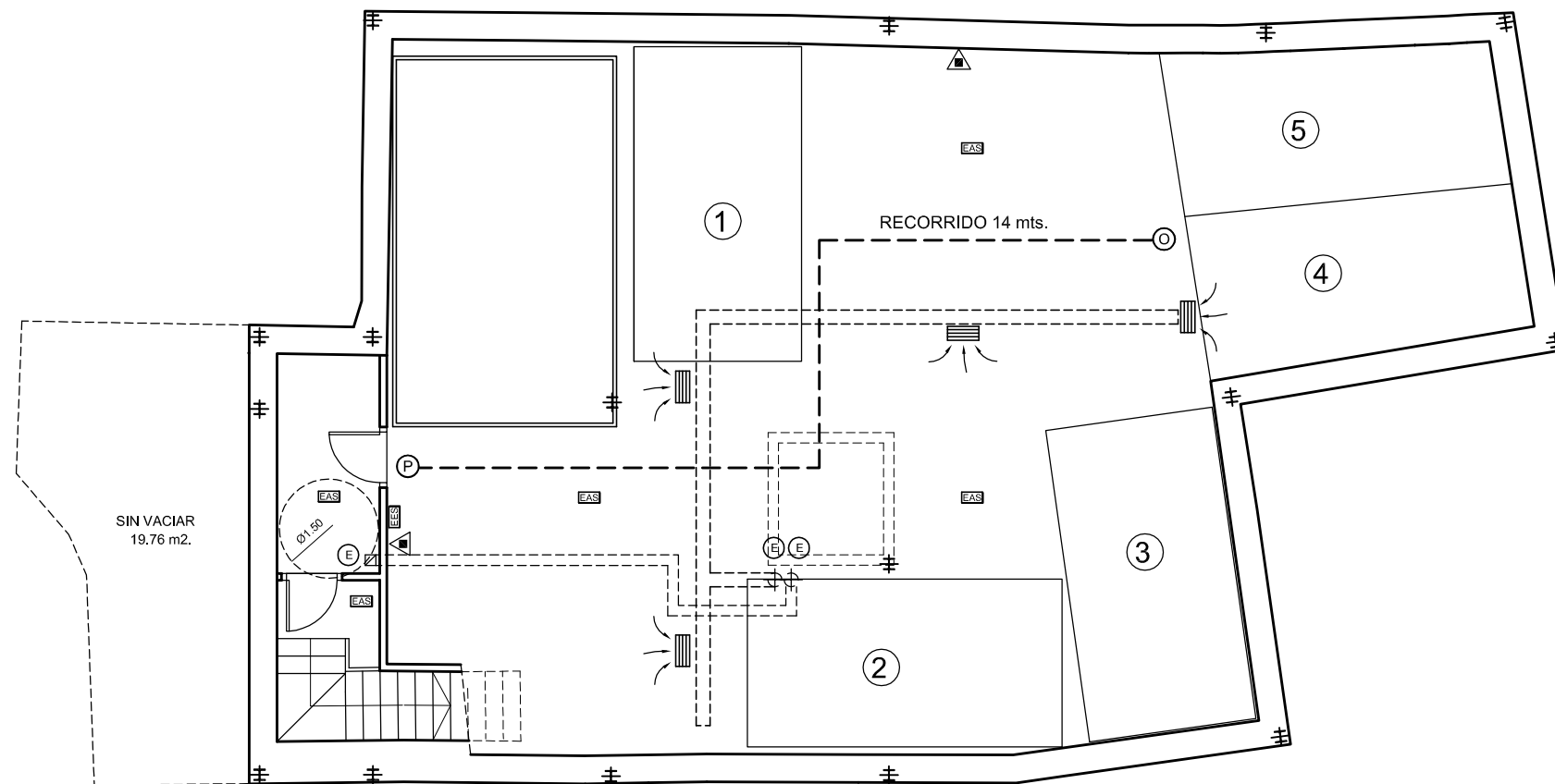
PROYECTO BASICO DE 5 VIVIENDAS Y COCHERAS

P		
SITUACIÓN	MUNICIPIO	
C/. SEVILLA , 61 Y C/. AZUCENA, 11	ESTEPONA (MALAGA)	
PLANO DE		
ALZADOS		
JULIO 2020	PLANO Nº	ESCALA
EXP. 180 BA	16	1: 100

CALLE SEVILLA, 61



CALLE AZUCENA, 11



CTE (DB SI SEGURIDAD EN CASO DE INCENDIO)

- ⊙ ORIGEN DE LA EVACUACION
- Ⓟ SALIDA DE PLANTA
- Ⓜ SALIDA DEL EDIFICIO
- Ⓛ LUZ DE SEÑALIZACION
- Ⓛ LUZ DE EMERGENCIA
- ▲ EXTINTOR DE INCENDIO 21A-113B
- ⓔ EXTRACTOR
- Ⓜ REJILLA DE EXTRACCION
- CONDUCTO DE VENTILACION FORZADA

- CTE DB-SI EVACUACION DE OCUPANTES COCHERAS (TABLA 3.1)
- RECORRIDO DE EVACUACION INFERIOR A 35 mts.
  - CALCULO DE LA OCUPACION 5 PERSONAS (146.87 m<sup>2</sup>/40 = 4)

- CONDUCTO VENTILACION DE VESTIBULOS
- CONDUCTO DE VENTILACION FORZADA (COCHERAS)
- RECORRIDO DE EVACUACION INF. A 35 mts.

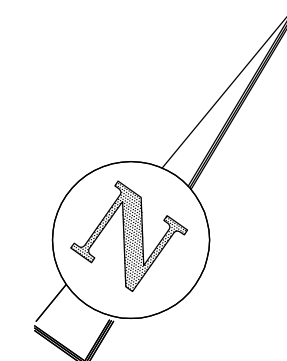
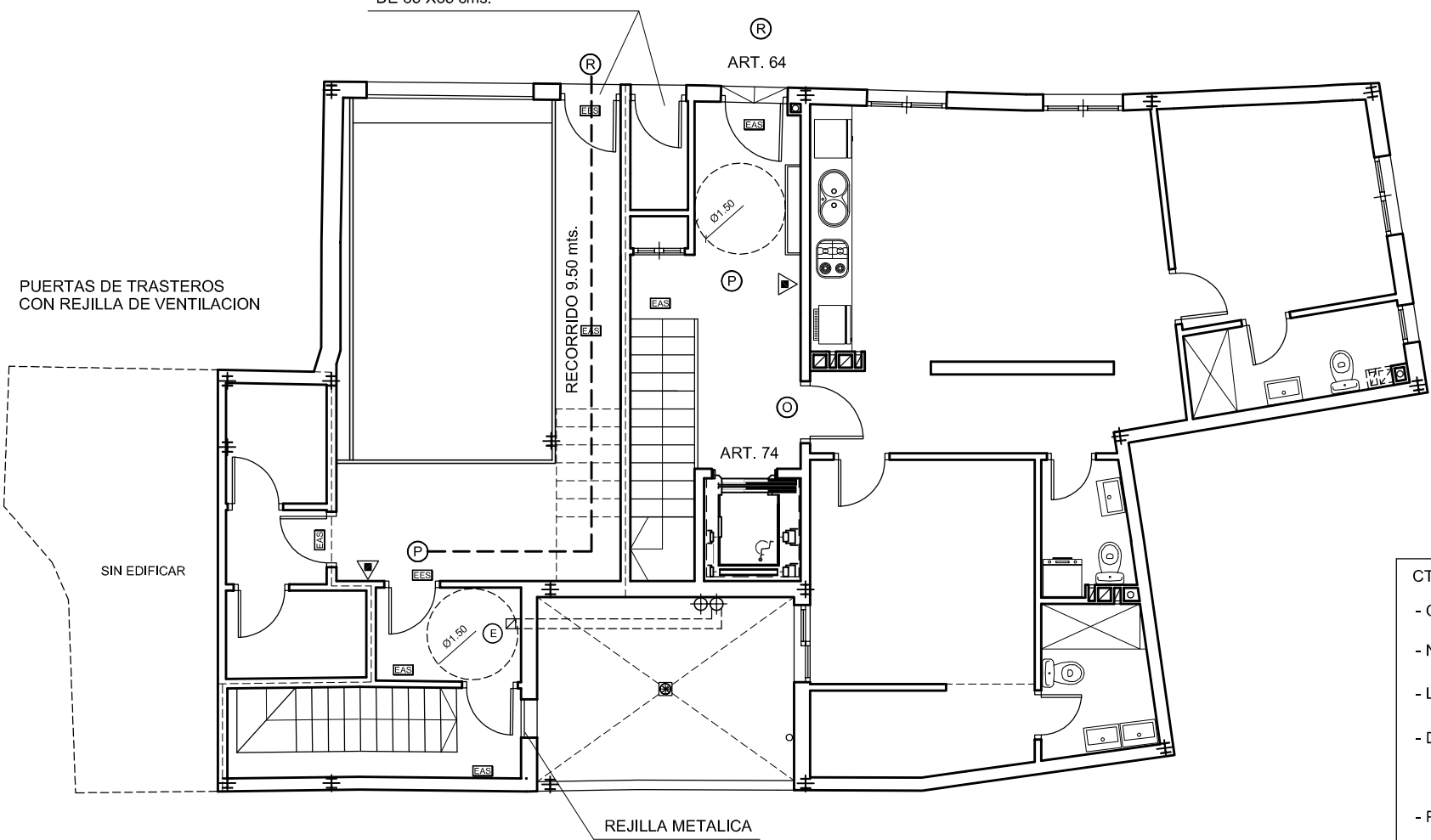
PROYECTO BASICO DE 5 VIVIENDAS Y COCHERAS

SITUACION		MUNICIPIO	
C/. SEVILLA, 61 Y C/. AZUCENA, 11		ESTEPONA (MALAGA)	
PLANO DE			
PLANTA SOTANO DB SI Y BOJA 293/2009			
JULIO 2020	PLANO Nº	ESCALA	
	17	1: 100	
EXP. 180 BA			



CALLE SEVILLA, 61

PUERTAS CON REJILLA METALICA DE 85 X35 cms.



CALLE AZUCENA, 11

**CTE DB-SI3 EVACUACION DE OCUPANTES VIVIENDAS**

- CALCULO DE LA OCUPACION (tabla 2.1)  
19 PERSONAS (365.44 m2./20 = 19)
- NUMERO DE SALIDAS (tabla 3.1)  
1 SALIDA (OCUPACION DEL EDIFICIO INFERIOR A 100 PERSONAS)
- LONGITUD RECORRIDOS DE EVACUACION (tabla 3.1)  
INFERIOR A 35 mts.
- DIMENSIONADO DE LOS ELEMENTOS DE EVACUACION (tabla 4.2)  
PUERTAS Y PASOS MINIMO 0.80 mts.  
PASILLOS Y PASOS MINIMO 1.00 mts.  
ESCALERAS NO PROTEGIDAS ANCHURA MINIMA 1.00 mts.
- PROTECCION DE LAS ESCALERAS (tabla 5.1)  
ESCALERA NO PROTEGIDA, SU ALTURA ES INFERIOR A 14.00 mts.  
ANCHURA DE CADA TRAMO 1.00 mts.

**CUMPLIMIENTO DECRETO 293/2009**

- Art. 64 ACCESO AL INTERIOR DEL EDIFICIO  
PLANO INCLINADO CON DESNIVEL INFERIOR A 5 cms ANCHURA MINIMA DE 80 cms. Y PENDIENTE NO SUPERIOR AL 25%
- Art. 66 VESTIBULOS Y PASILLOS  
VESTIBULOS CIRCULO DE 1.50 mts. PASILLOS CIRCULO DE 1.20 mts.
- Art. 67 HUECOS DE PASO  
ANCHURA MINIMA 0.80 mts.
- Art. 72 RAMPAS  
LONGITUD INIGUAL O INFERIOR A 3 mts. 10% DE PENDIENTE
- Art. 74 ASCENSORES  
CABINA MINIMO 1 mts DE ANCHO Y 1.25 mts. DE FONDO  
ANCHO PUERTA DE CABINA 0.80 mts.

CTE (DB SI SEGURIDAD EN CASO DE INCENDIO)

- ⊙ ORIGEN DE LA EVACUACION
- Ⓟ SALIDA DE PLANTA
- Ⓡ SALIDA DEL EDIFICIO
- ☒ LUZ DE SEÑALIZACION
- ☒ LUZ DE EMERGENCIA
- ☒ EXTINTOR DE INCENDIO 21A-113B
- ⓔ EXTRACTOR
- ☒ REJILLA DE EXTRACCION
- CONDUCTO DE VENTILACION FORZADA

**CTE DB-SI EVACUACION DE OCUPANTES TRASTEROS (TABLA 3.1)**

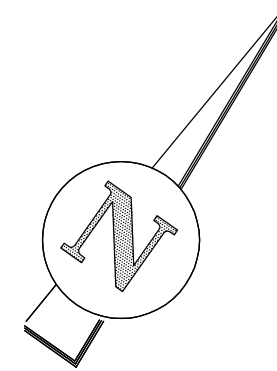
- RECORRIDO DE EVACUACION INFERIOR A 35 mts.
- CALCULO DE LA OCUPACION  
1 PERSONAS (5.89 m2./40 = 1)

- CONDUCTO VENTILACION DE VESTIBULOS
- - - - - RECORRIDO DE EVACUACION INF. A 35 mts.

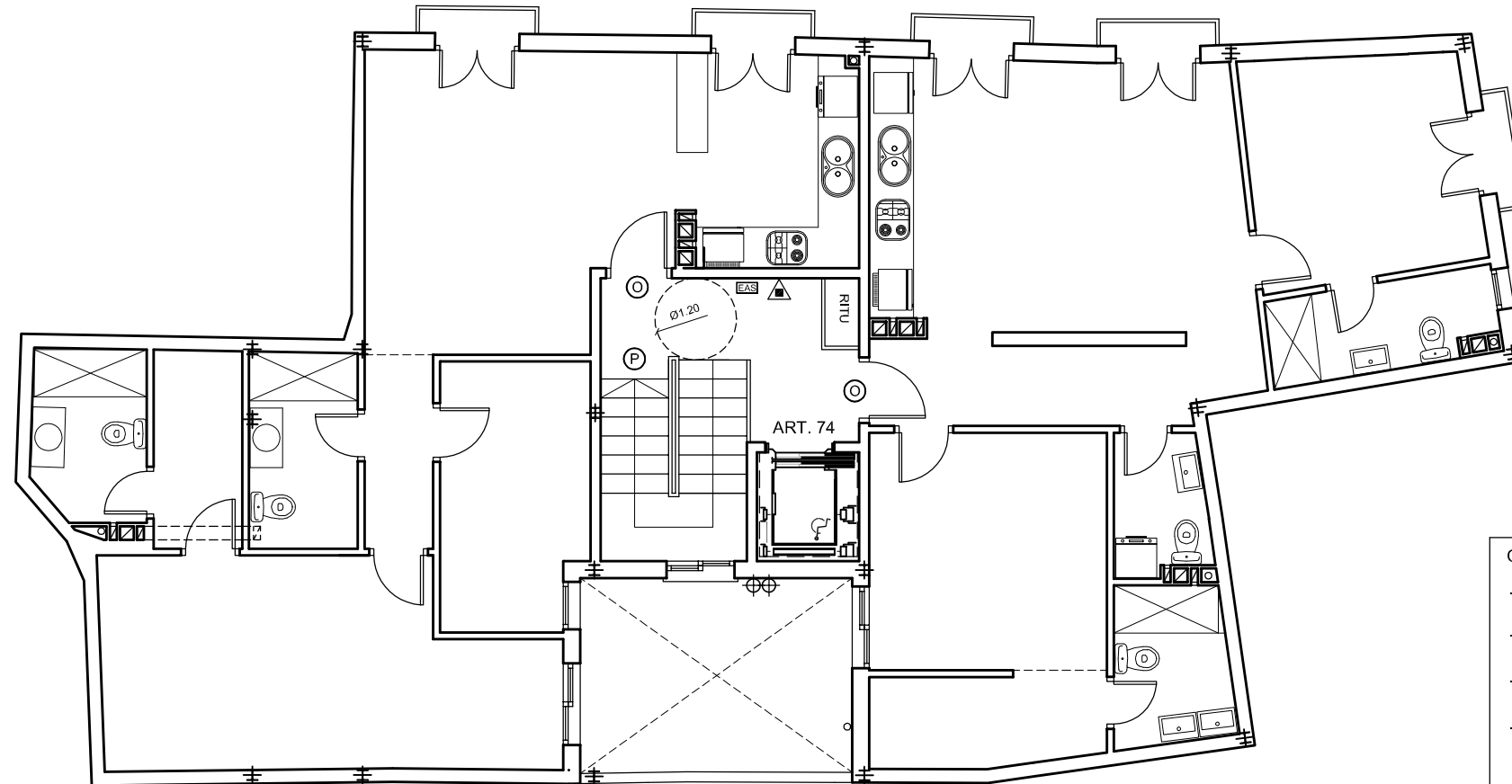
PROYECTO BASICO DE 5 VIVIENDAS Y COCHERAS

PROMOTOR		
SITUACION	MUNICIPIO	
C/. SEVILLA, 61 Y C/. AZUCENA, 11	ESTEPONA (MALAGA)	
PLANO DE		
PLANTA BAJA DB SI Y BOJA 293/2009		
JULIO 2020	PLANO Nº	ESCALA
EXP. 180 BA	18	1: 100

CALLE SEVILLA, 61



CALLE AZUCENA, 11



CTE DB-SI3 EVACUACION DE OCUPANTES VIVIENDAS

- CALCULO DE LA OCUPACION (tabla 2.1)  
19 PERSONAS (365.44 m2/20 = 19)
- NUMERO DE SALIDAS (tabla 3.1)  
1 SALIDA (OCUPACION DEL EDIFICIO INFERIOR A 100 PERSONAS)
- LONGITUD RECORRIDOS DE EVACUACION (tabla 3.1)  
INFERIOR A 35 mts.
- DIMENSIONADO DE LOS ELEMENTOS DE EVACUACION (tabla 4.2)  
PUERTAS Y PASOS MINIMO 0.80 mts.  
PASILLOS Y PASOS MINIMO 1.00 mts.  
ESCALERAS NO PROTEGIDAS ANCHURA MINIMA 1.00 mts.
- PROTECCION DE LAS ESCALERAS (tabla 5.1)  
ESCALERA NO PROTEGIDA, SU ALTURA ES INFERIOR A 14.00 mts.  
ANCHURA DE CADA TRAMO 1.00 mts.

CUMPLIMIENTO DECRETO 293/2009

- Art. 64 ACCESO AL INTERIOR DEL EDIFICIO  
PLANO INCLINADO CON DESNIVEL INFERIOR A 5 cms ANCHURA MINIMA DE 80 cms. Y PENDIENTE NO SUPERIOR AL 25%
- Art. 66 VESTIBULOS Y PASILLOS  
VESTIBULOS CIRCULO DE 1.50 mts. PASILLOS CIRCULO DE 1.20 mts.
- Art. 67 HUECOS DE PASO  
ANCHURA MINIMA 0.80 mts.
- Art. 72 RAMPAS  
LONGITUD INGUAL O INFERIOR A 3 mts. 10% DE PENDIENTE
- Art. 74 ASCENSORES  
CABINA MINIMO 1 mts DE ANCHO Y 1.25 mts. DE FONDO  
ANCHO PUERTA DE CABINA 0.80 mts.

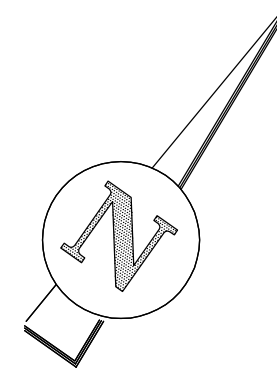
CTE (DB SI SEGURIDAD EN CASO DE INCENDIO)

- ⊙ ORIGEN DE LA EVACUACION
- Ⓟ SALIDA DE PLANTA
- Ⓜ SALIDA DEL EDIFICIO
- ☒ LUZ DE SEÑALIZACION
- ☒ LUZ DE EMERGENCIA
- ▲ EXTINTOR DE INCENDIO 21A-113B
- ⓔ EXTRACTOR
- ▮ REJILLA DE EXTRACCION
- CONDUCTO DE VENTILACION FORZADA

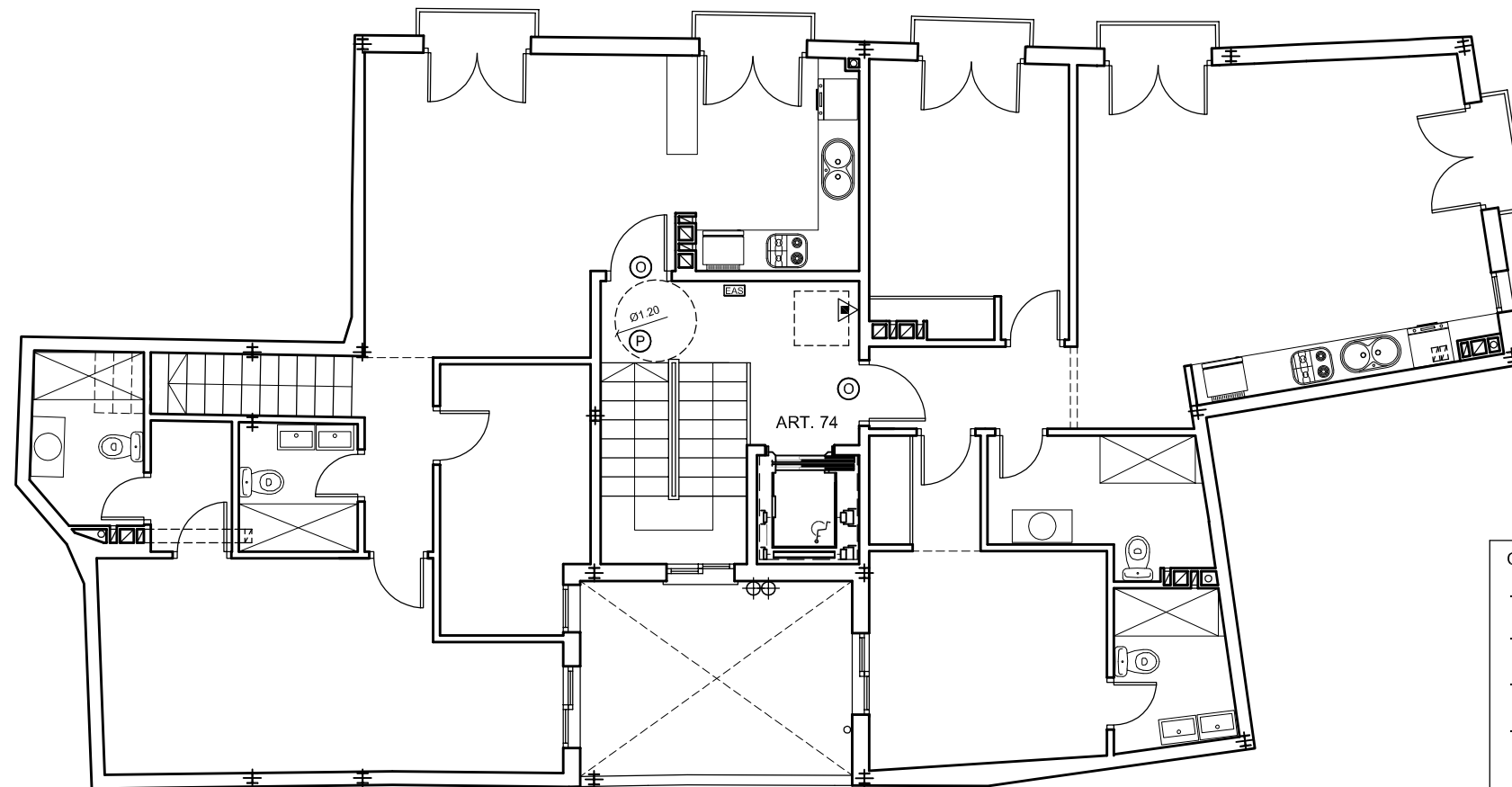
PROYECTO BASICO DE 5 VIVIENDAS Y COCHERAS

PROMOTOR			
SITUACION	MUNICIPIO		
C/. SEVILLA , 61 Y C/. AZUCENA, 11	ESTEPEONA (MALAGA)		
PLANO DE			
PLANTA PRIMERA DB SI Y BOJA 293/2009			
JULIO 2020	PLANO Nº	ESCALA	
EXP. 180 BA	19	1: 100	

CALLE SEVILLA, 61



CALLE AZUCENA, 11



- CTE DB-SI3 EVACUACION DE OCUPANTES VIVIENDAS
- CALCULO DE LA OCUPACION (tabla 2.1)  
19 PERSONAS (365.44 m2/20 = 19)
  - NUMERO DE SALIDAS (tabla 3.1)  
1 SALIDA (OCUPACION DEL EDIFICIO INFERIOR A 100 PERSONAS)
  - LONGITUD RECORRIDOS DE EVACUACION (tabla 3.1)  
INFERIOR A 35 mts.
  - DIMENSIONADO DE LOS ELEMENTOS DE EVACUACION (tabla 4.2)  
PUERTAS Y PASOS MINIMO 0.80 mts.  
PASILLOS Y PASOS MINIMO 1.00 mts.  
ESCALERAS NO PROTEGIDAS ANCHURA MINIMA 1.00 mts.
  - PROTECCION DE LAS ESCALERAS (tabla 5.1)  
ESCALERA NO PROTEGIDA, SU ALTURA ES INFERIOR A 14.00 mts.  
ANCHURA DE CADA TRAMO 1.00 mts.

- CUMPLIMIENTO DECRETO 293/2009
- Art. 64 ACCESO AL INTERIOR DEL EDIFICIO  
PLANO INCLINADO CON DESNIVEL INFERIOR A 5 cms ANCHURA MINIMA DE 80 cms. Y PENDIENTE NO SUPERIOR AL 25%
  - Art. 66 VESTIBULOS Y PASILLOS  
VESTIBULOS CIRCULO DE 1.50 mts. PASILLOS CIRCULO DE 1.20 mts.
  - Art. 67 HUECOS DE PASO  
ANCHURA MINIMA 0.80 mts.
  - Art. 72 RAMPAS  
LONGITUD INGUAL O INFERIOR A 3 mts. 10% DE PENDIENTE
  - Art. 74 ASCENSORES  
CABINA MINIMO 1 mts DE ANCHO Y 1.25 mts. DE FONDO  
ANCHO PUERTA DE CABINA 0.80 mts.

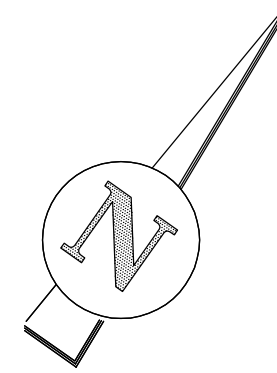
CTE (DB SI SEGURIDAD EN CASO DE INCENDIO)

- ⊙ ORIGEN DE LA EVACUACION
- Ⓟ SALIDA DE PLANTA
- Ⓡ SALIDA DEL EDIFICIO
- ☒ LUZ DE SEÑALIZACION
- ☒ LUZ DE EMERGENCIA
- ▲ EXTINTOR DE INCENDIO 21A-113B
- ⓔ EXTRACTOR
- ▮ REJILLA DE EXTRACCION
- CONDUCTO DE VENTILACION FORZADA

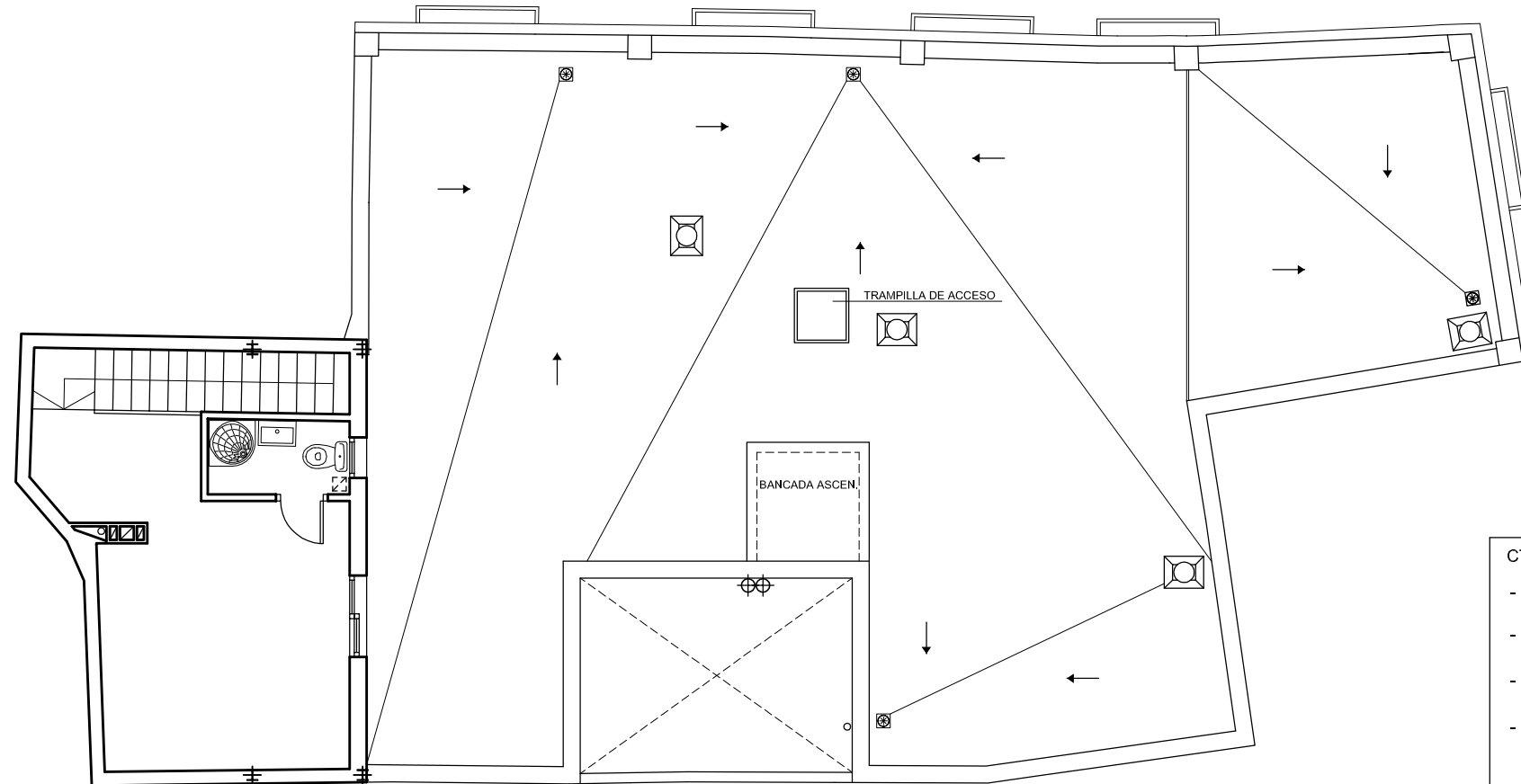
PROYECTO BASICO DE 5 VIVIENDAS Y COCHERAS

SITUACION C/. SEVILLA , 61 Y C/. AZUCENA, 11		MUNICIPIO ESTEPONA (MALAGA)	
PLANO DE PLANTA SEGUNDA DB SI Y BOJA 293/2009			
JULIO 2020		PLANO Nº 20	ESCALA 1: 100
EXP. 180 BA			

CALLE SEVILLA, 61



CALLE AZUCENA, 11



CTE DB-SI3 EVACUACION DE OCUPANTES VIVIENDAS

- CALCULO DE LA OCUPACION (tabla 2.1)  
19 PERSONAS (365.44 m<sup>2</sup>/20 = 19)
- NUMERO DE SALIDAS (tabla 3.1)  
1 SALIDA (OCUPACION DEL EDIFICIO INFERIOR A 100 PERSONAS)
- LONGITUD RECORRIDOS DE EVACUACION (tabla 3.1)  
INFERIOR A 35 mts.
- DIMENSIONADO DE LOS ELEMENTOS DE EVACUACION (tabla 4.2)  
PUERTAS Y PASOS MINIMO 0.80 mts.  
PASILLOS Y PASOS MINIMO 1.00 mts.  
ESCALERAS NO PROTEGIDAS ANCHURA MINIMA 1.00 mts.
- PROTECCION DE LAS ESCALERAS (tabla 5.1)  
ESCALERA NO PROTEGIDA, SU ALTURA ES INFERIOR A 14.00 mts.  
ANCHURA DE CADA TRAMO 1.00 mts.

CUMPLIMIENTO DECRETO 293/2009

- Art. 64 ACCESO AL INTERIOR DEL EDIFICIO  
PLANO INCLINADO CON DESNIVEL INFERIOR A 5 cms ANCHURA MINIMA DE 80 cms. Y PENDIENTE NO SUPERIOR AL 25%
- Art. 66 VESTIBULOS Y PASILLOS  
VESTIBULOS CIRCULO DE 1.50 mts. PASILLOS CIRCULO DE 1.20 mts.
- Art. 67 HUECOS DE PASO  
ANCHURA MINIMA 0.80 mts.
- Art. 72 RAMPAS  
LONGITUD INGUAL O INFERIOR A 3 mts. 10% DE PENDIENTE
- Art. 74 ASCENSORES  
CABINA MINIMO 1 mts DE ANCHO Y 1.25 mts. DE FONDO  
ANCHO PUERTA DE CABINA 0.80 mts.

CTE (DB SI SEGURIDAD EN CASO DE INCENDIO)

⊙	ORIGEN DE LA EVACUACION
Ⓟ	SALIDA DE PLANTA
Ⓡ	SALIDA DEL EDIFICIO
☒	LUZ DE SEÑALIZACION
☒	LUZ DE EMERGENCIA
▲	EXTINTOR DE INCENDIO 21A-113B
ⓔ	EXTRACTOR
⌄	REJILLA DE EXTRACCION
---	CONDUCTO DE VENTILACION FORZADA

PROYECTO BASICO DE 5 VIVIENDAS Y COCHERAS

PPOMOTOP			
SITUACION C/. SEVILLA , 61 Y C/. AZUCENA, 11		MUNICIPIO ESTEPONA (MALAGA)	
PLANO DE PLANTA TERCERA DB SI Y BOJA 293/2009			
JULIO 2020	PLANO Nº 21	ESCALA 1: 100	f
EXP. 180 BA			